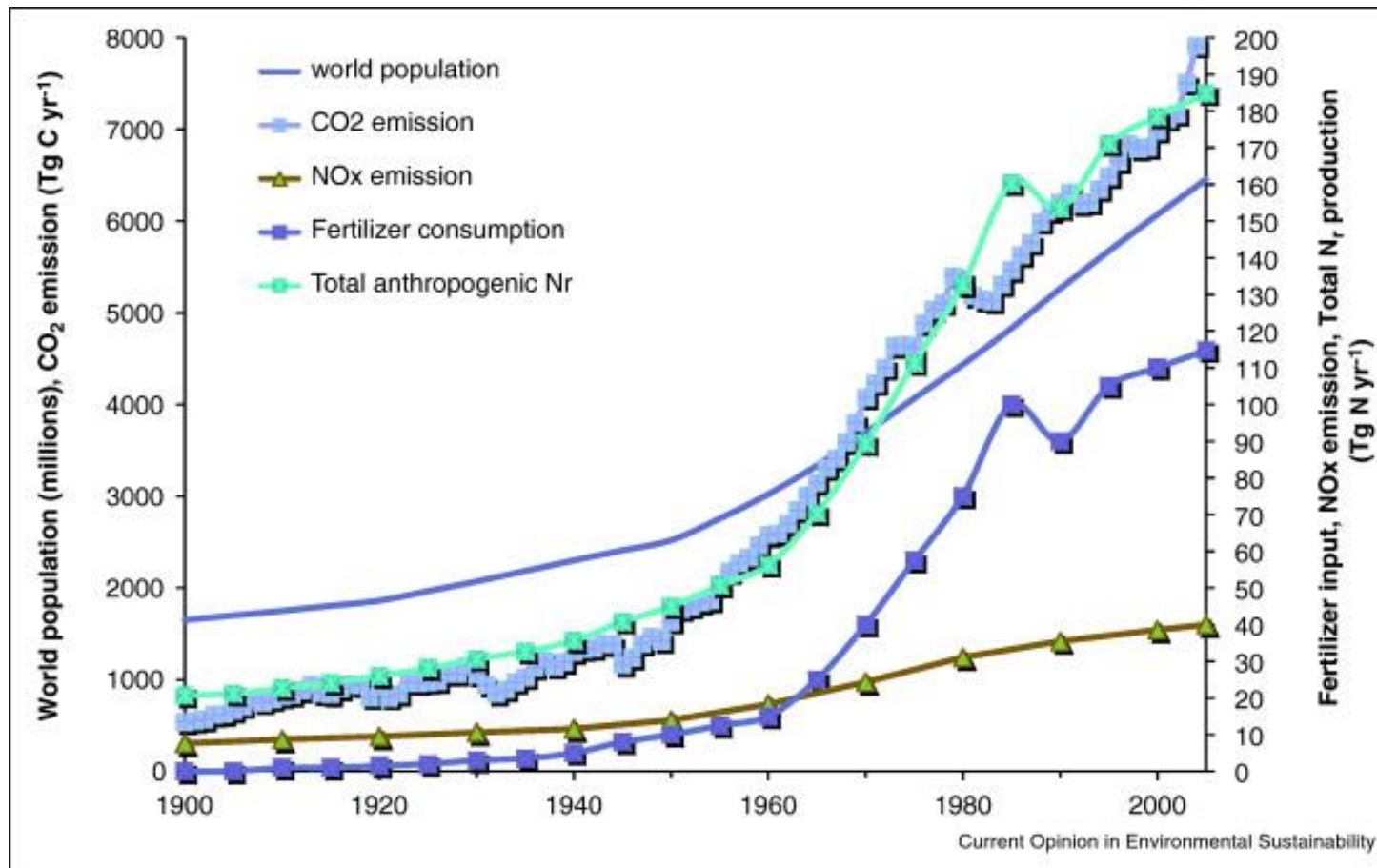




Klíímaváltozás és fanövekedés

Berki Imre – Gulyás Krisztina

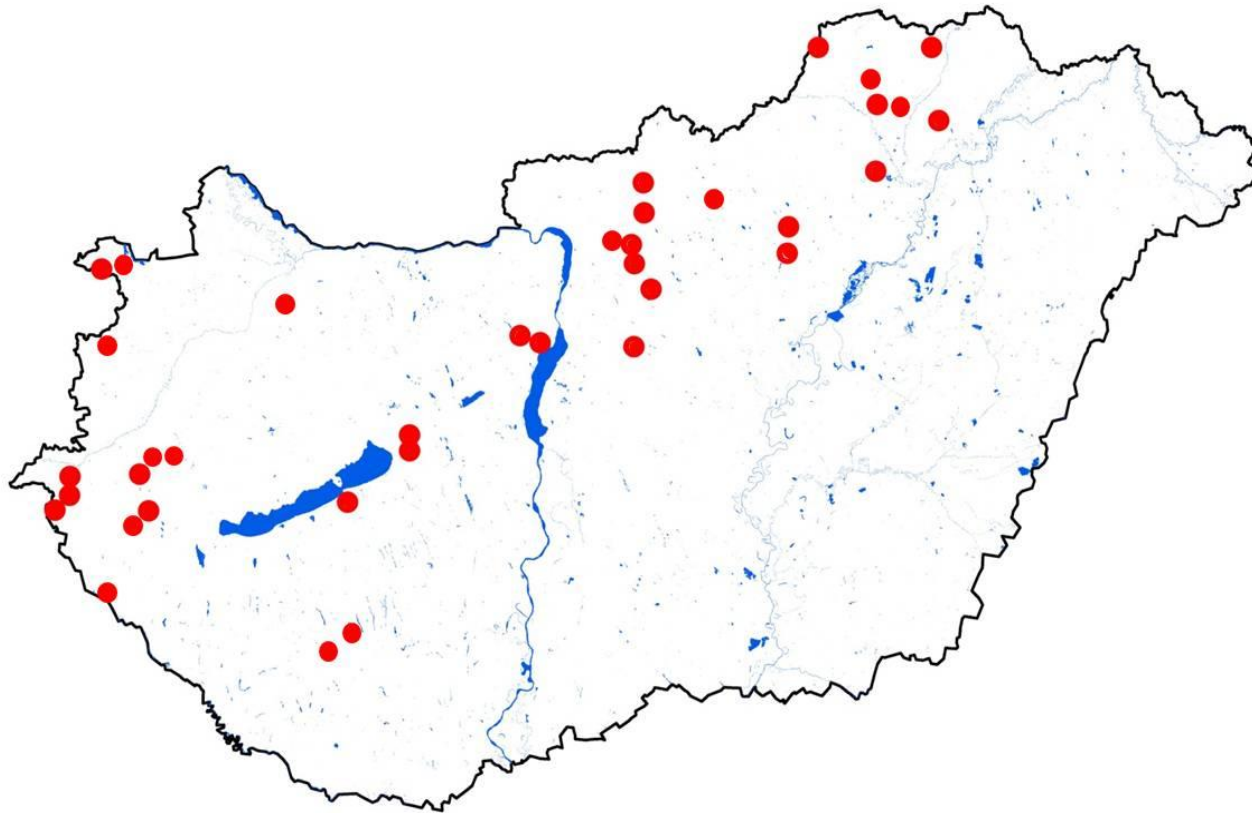
Nyugat-magyarországi Egyetem, Erdőmérnöki
Kar, Környezet-és Földtudományi Intézet



A szén-dioxid és a nitrogén globális emissziójának tendenciája az elmúlt száz évben

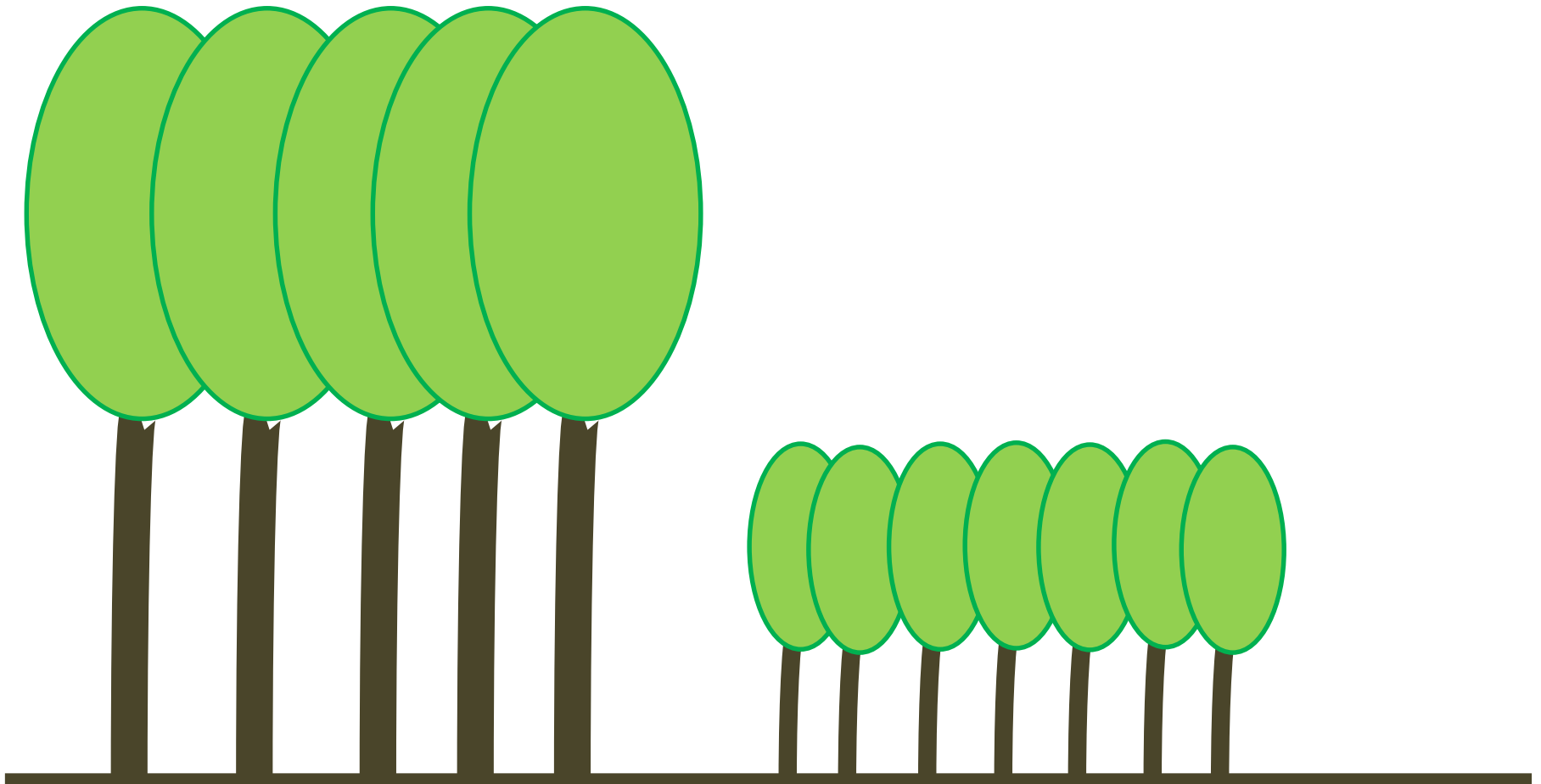


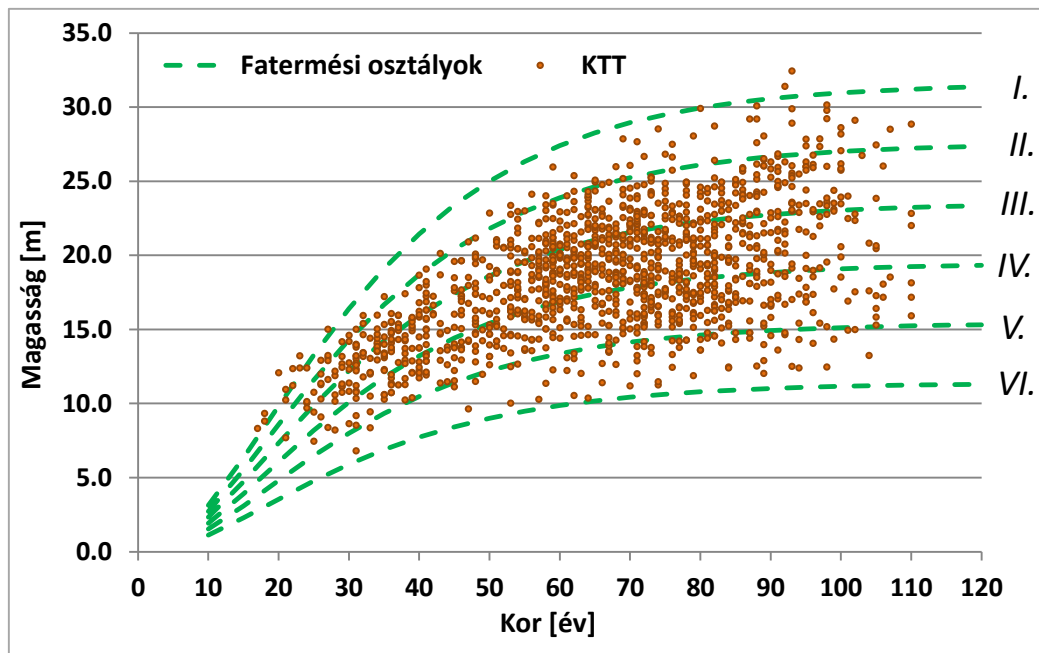
*Pusztuló kocsánytalan
tölgy állomány Fülén*



A kutatási projekt összes kocsánytalan tölgyes helyszínének területi eloszlása

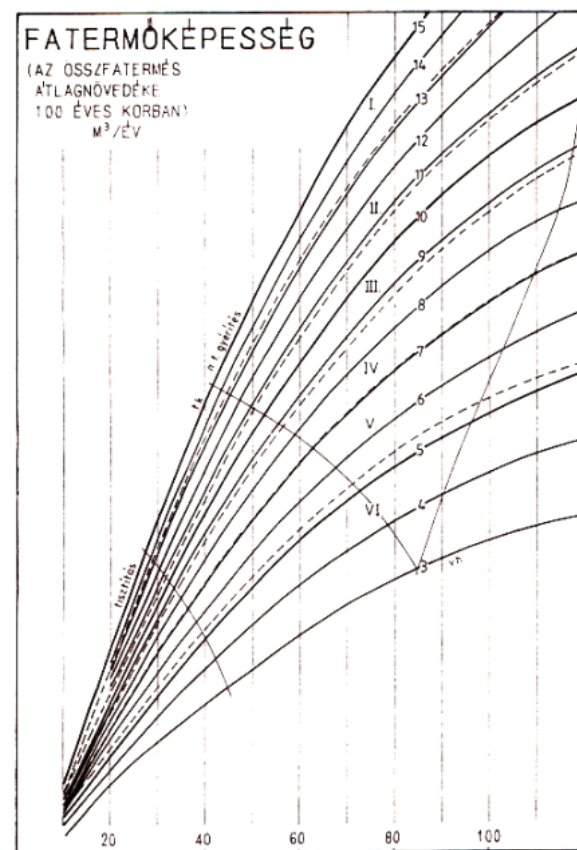
Egymással szomszédos idős és fiatal állományok magasságának mérése



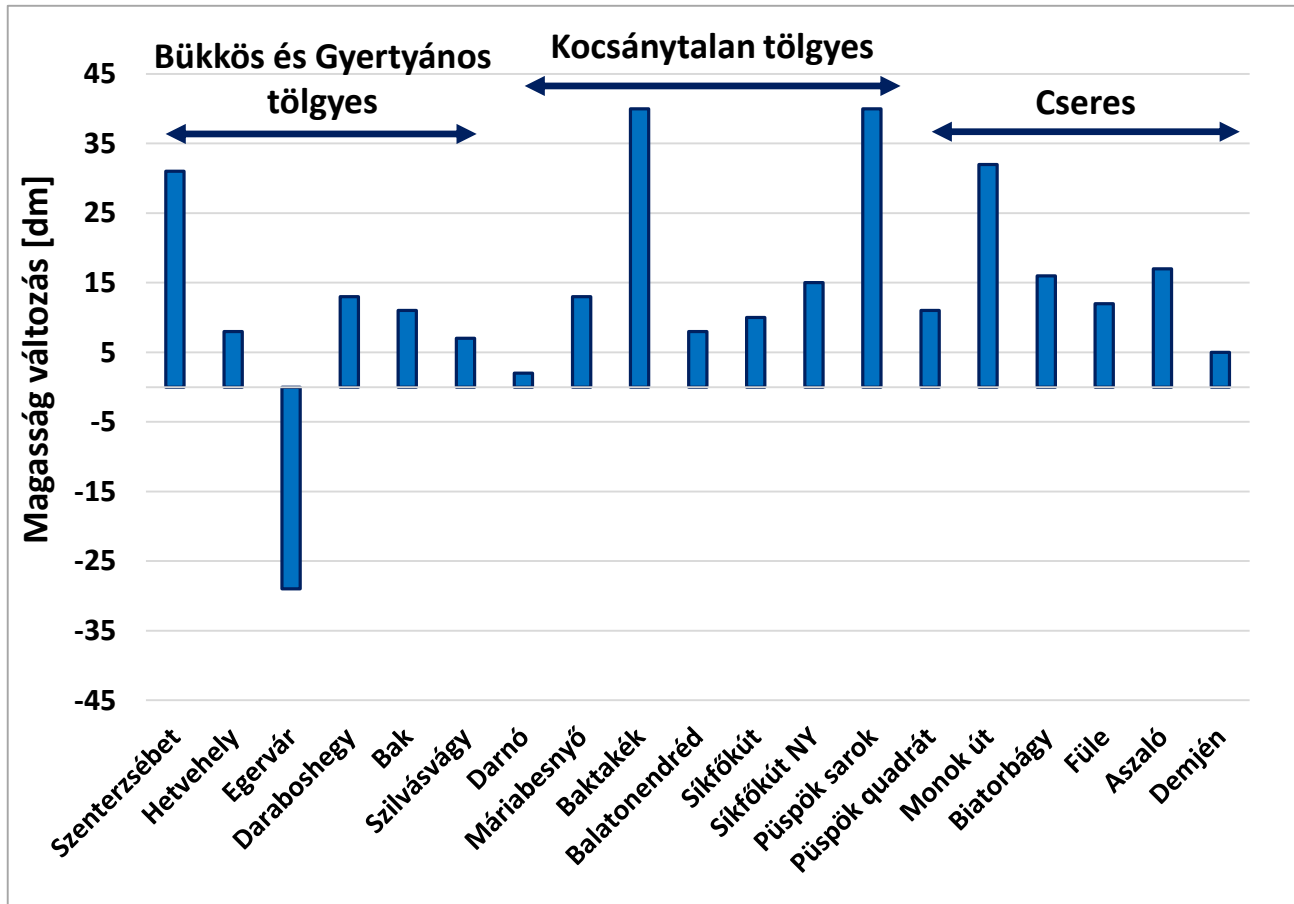


Fatermési osztályok

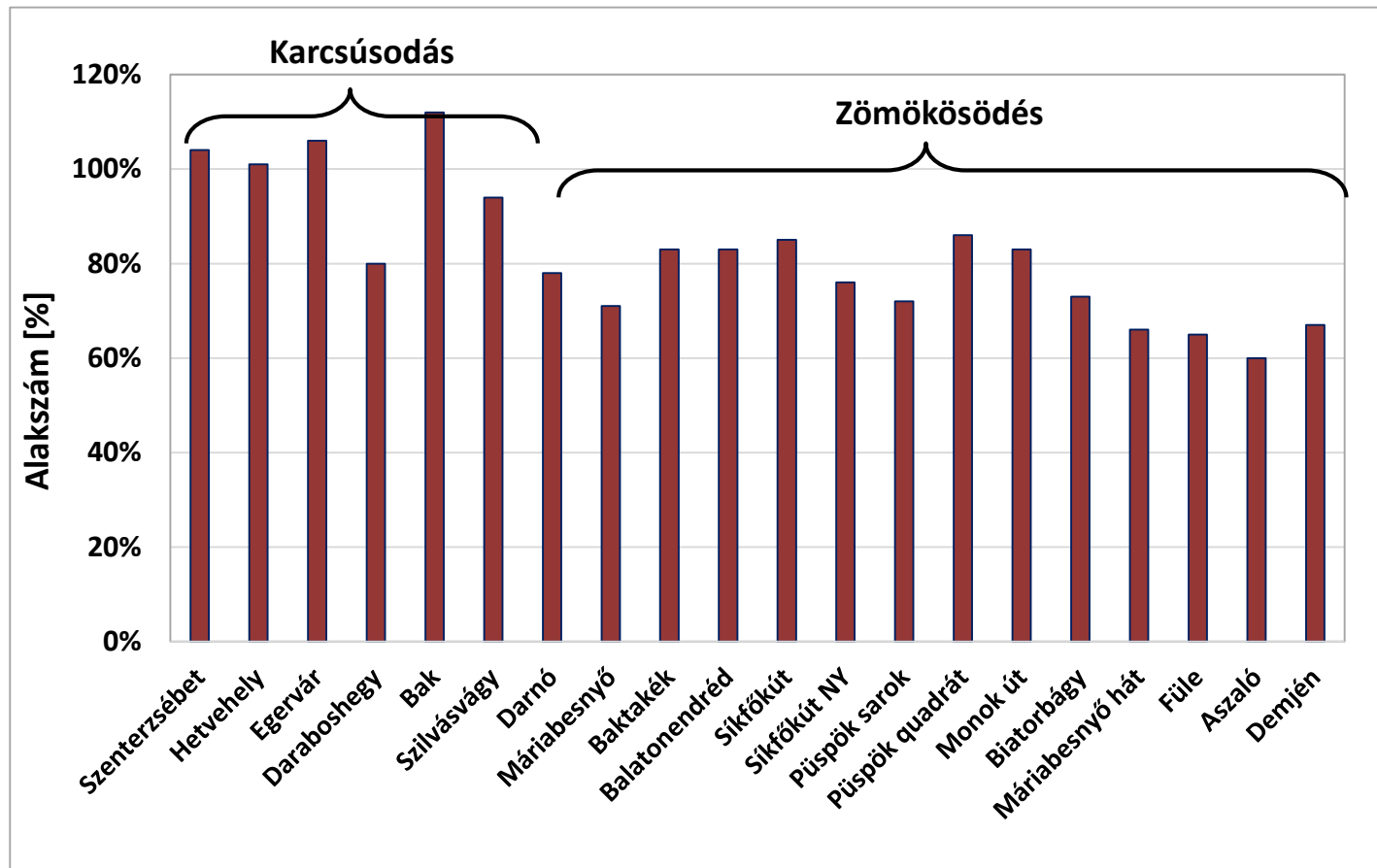
Fatermési nomogram



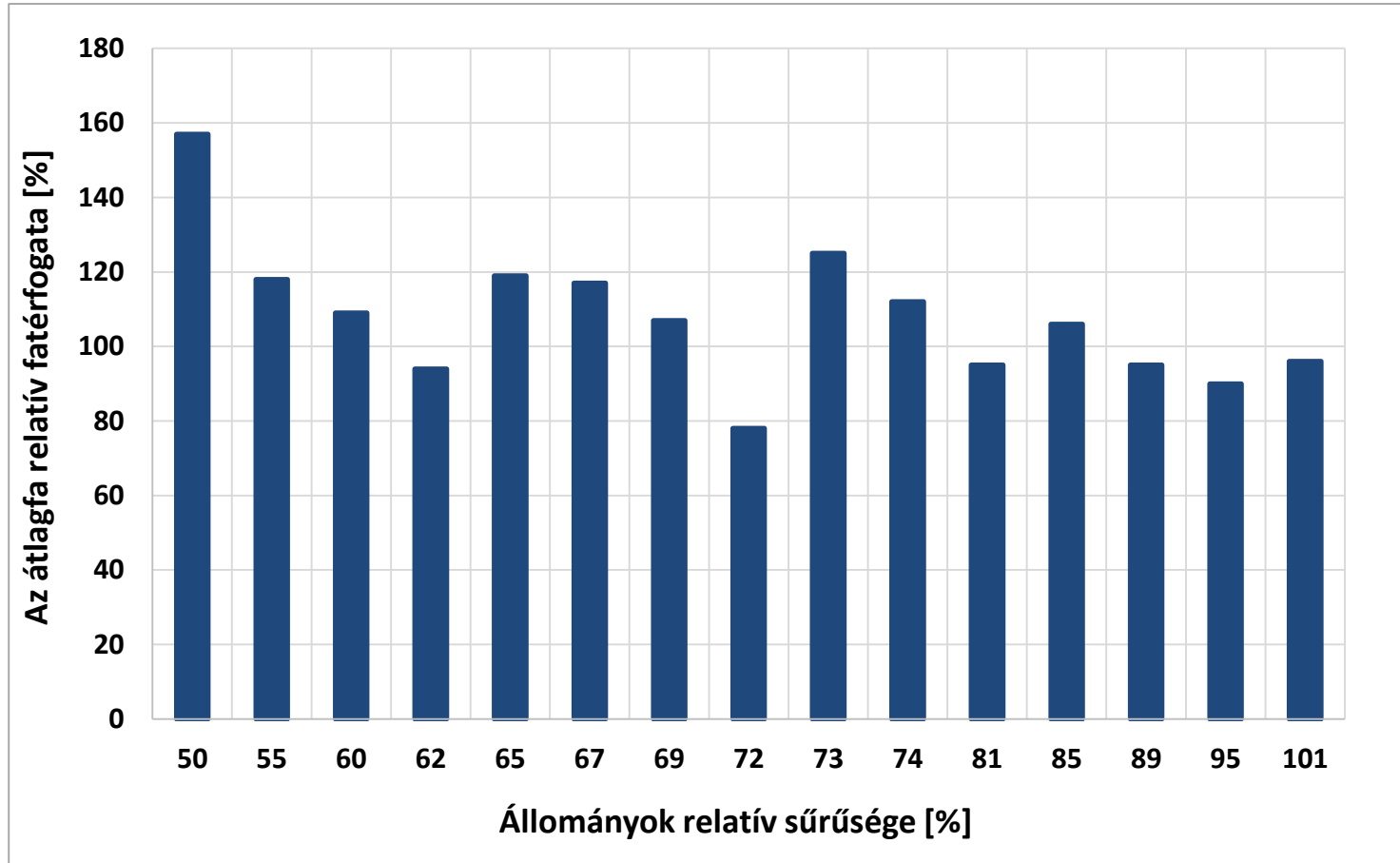
A fiatalabb állomány felső magasságának változása az idős szomszéd fatermési osztályának tábláját alapul véve

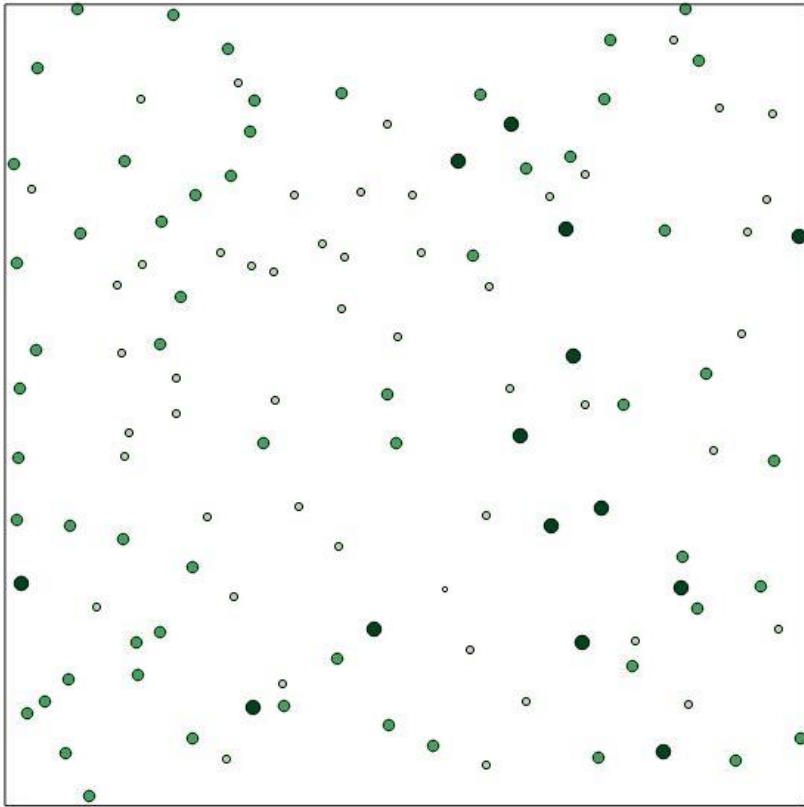


Az idősebb szomszéd állomány fái jelenlegi „alakszáma” saját fatermési osztályához (Béky 1981) viszonyítva

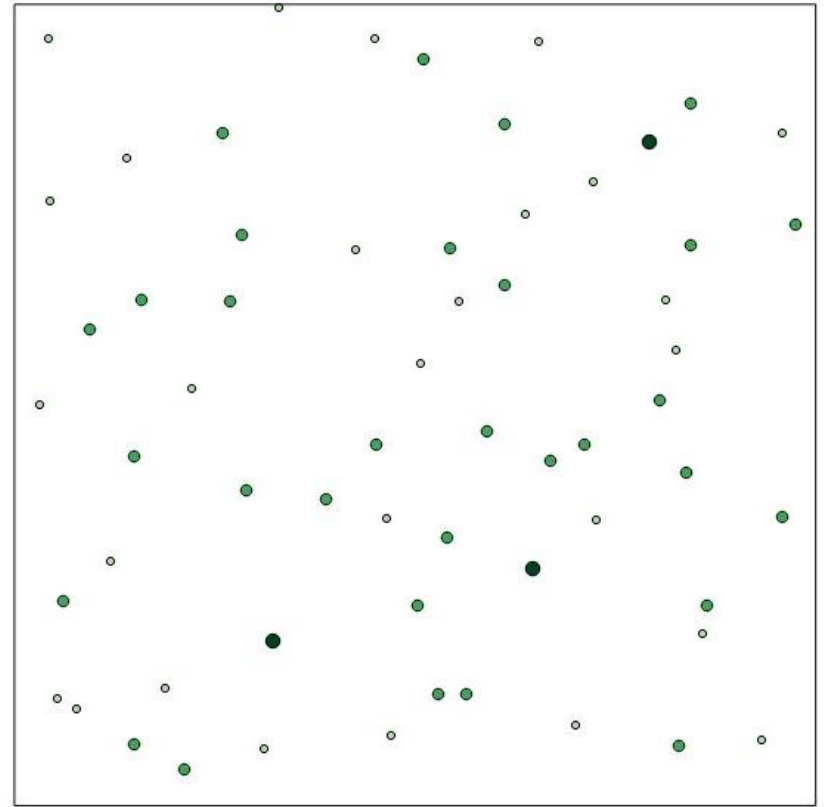


Az idősebb állományok túlélő fáinak átlagtérfogata a fatermési tábla értékeihez képest



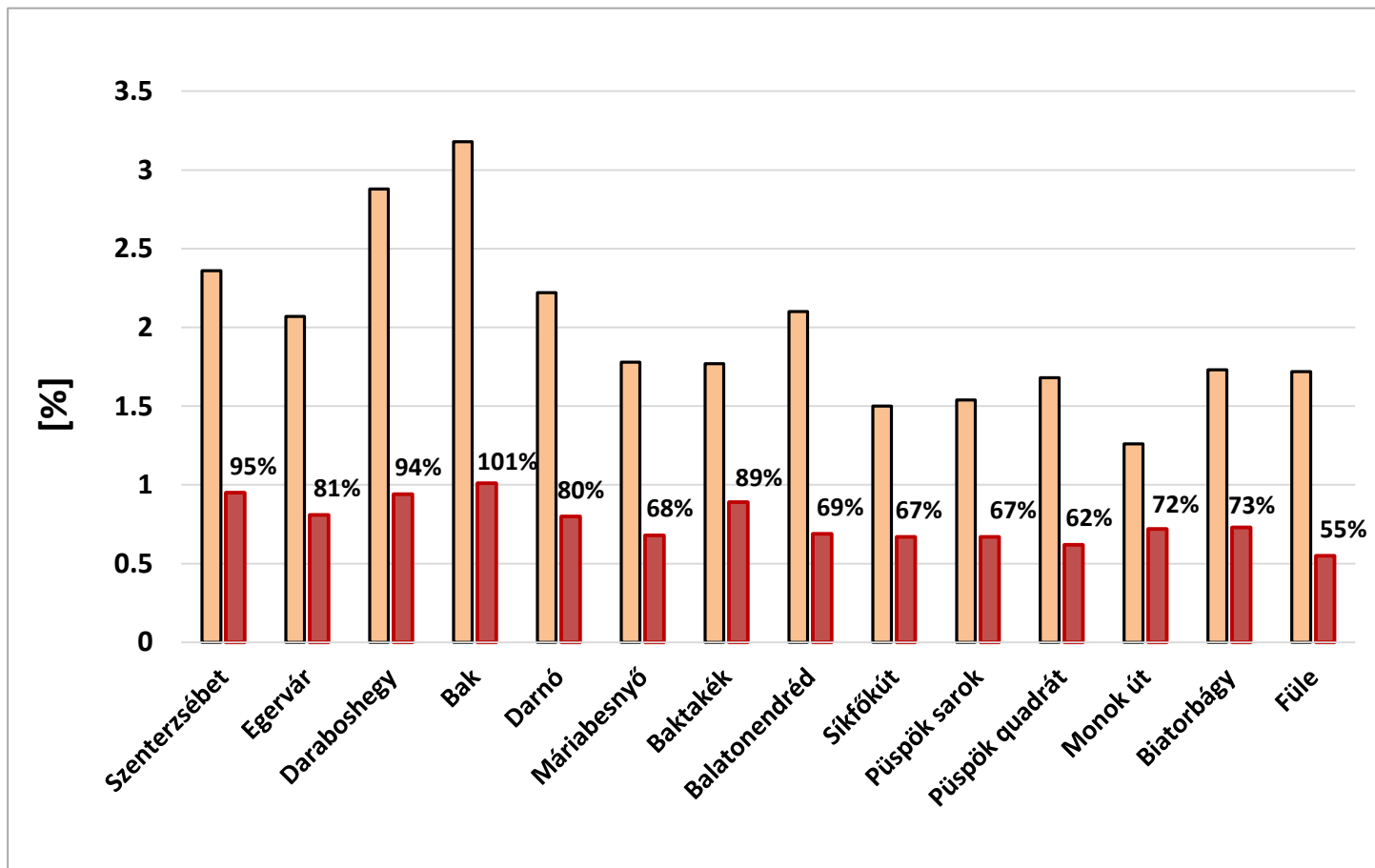


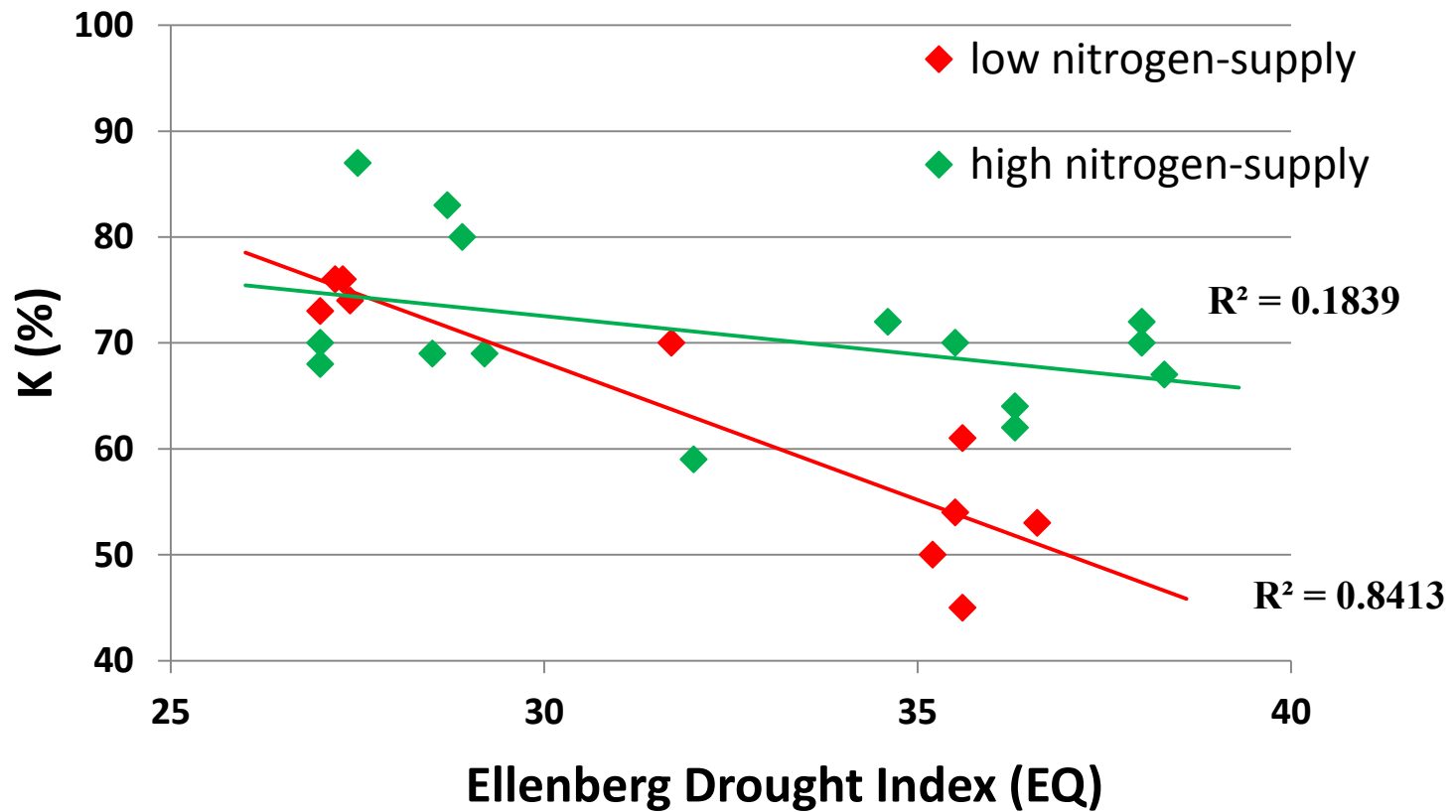
A faegyedek térbeli eloszlása a baki állomány 50 x 50 méteres kvadrátjában



A faegyedek térbeli eloszlása a galgáncsai állomány 50 x 50 méteres kvadrátjában

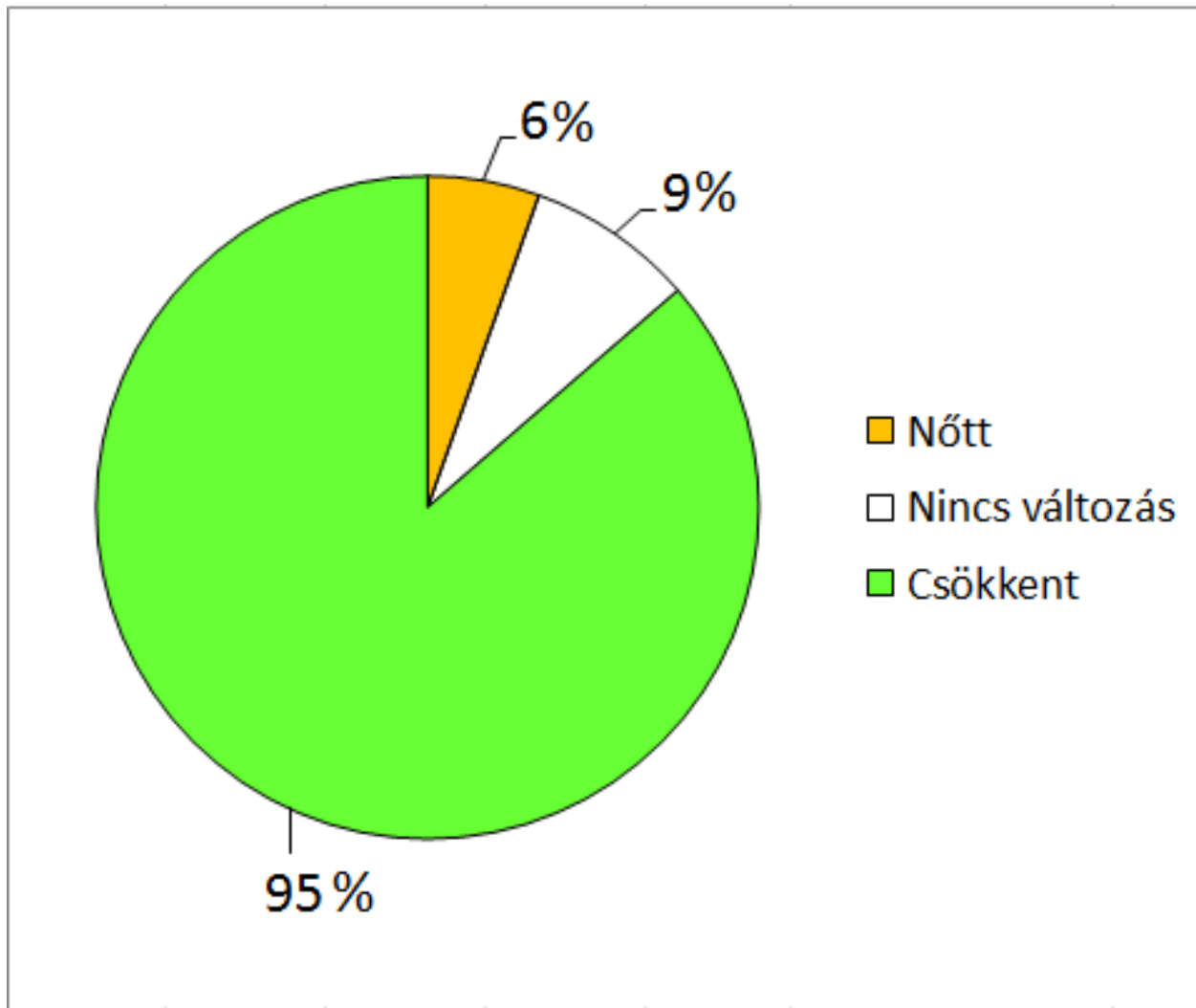
Az idősebb állományok fatérfogatának egymáshoz viszonyított értékei



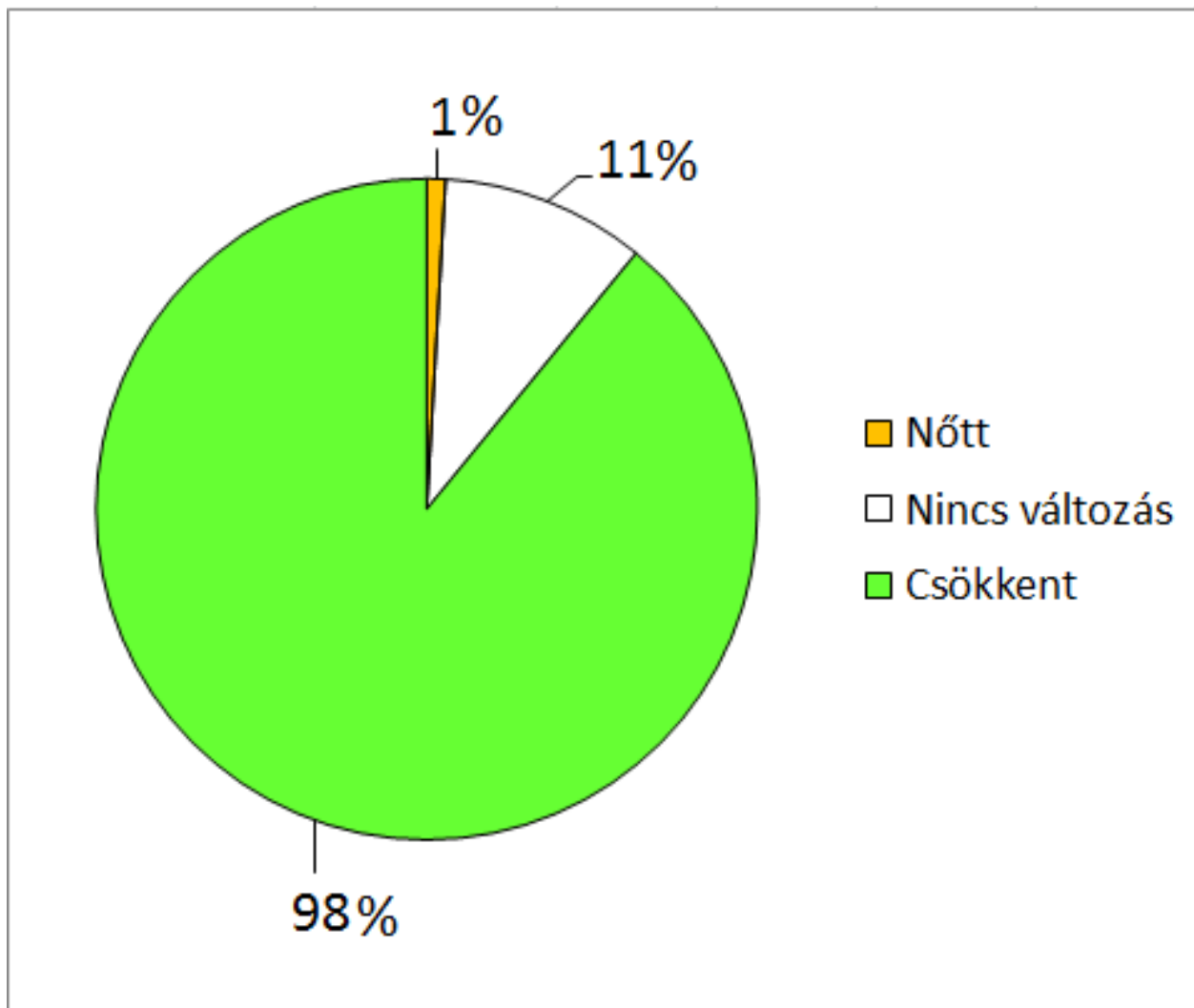


***Relative density of the stands with different nitrogen –supply according to the climate.
(100% means the density of the yield tables in the 60's)***






10. ábra: Az összes vizsgált helyszín karakter plusz általános erdei lágyszárú fajsámának változása



9. ábra: Az összes vizsgált helyszín karakter lágyszárú fajszámának változása



Köszönjük a figyelmet!