

# Döntéstámogató rendszer modellek bizonyos szántóföldi növényekre

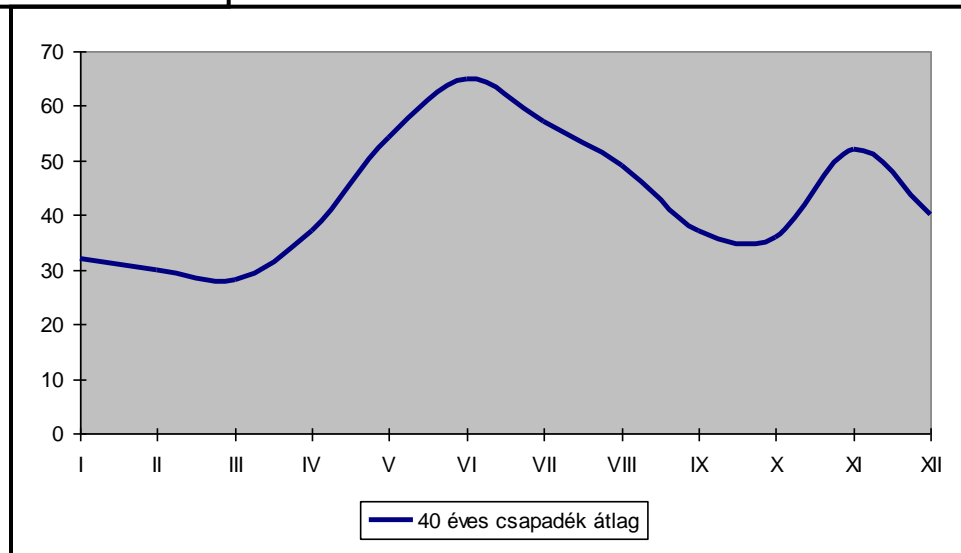
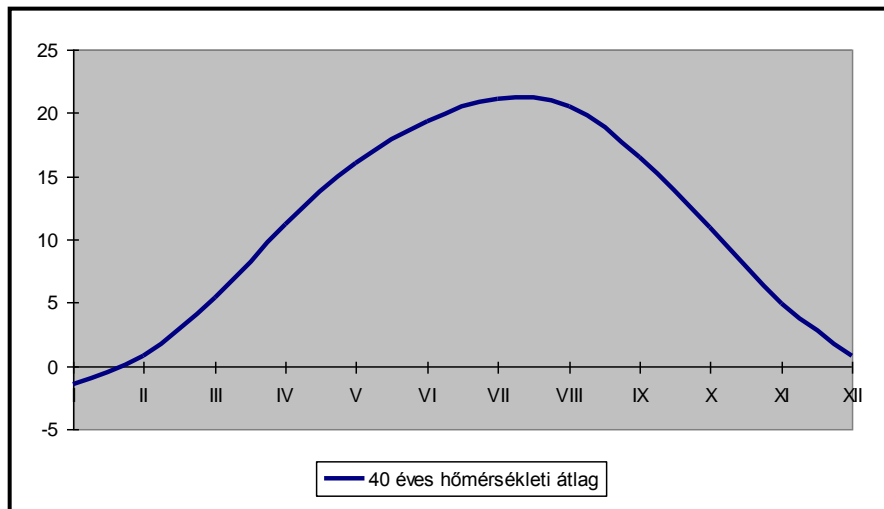
2016. április 8.

Mosonmagyaróvár

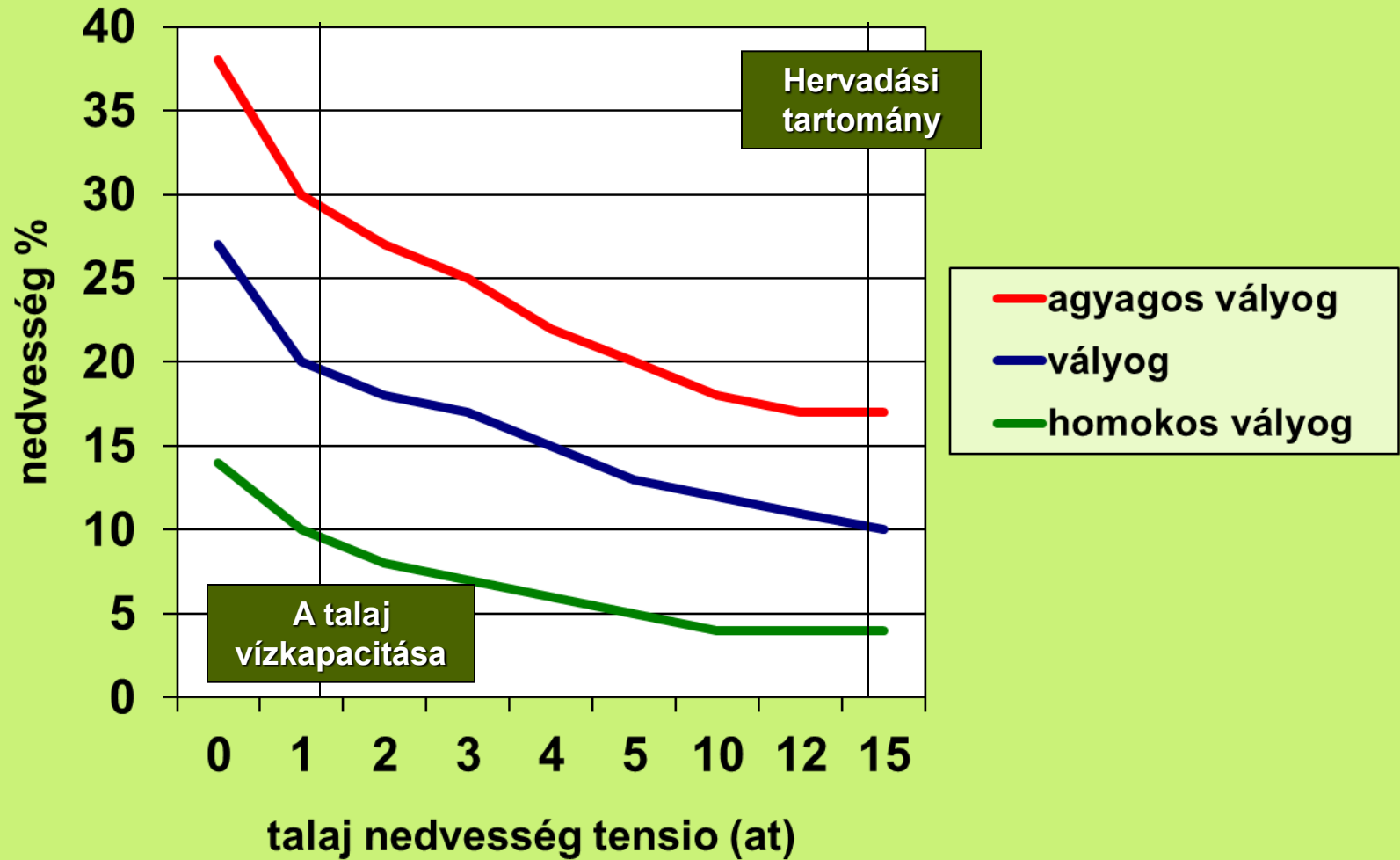


# Magyarország havi átlaghőmérsékleti és csapadék adatai

Forrás: OMSZ, (°C, mm)

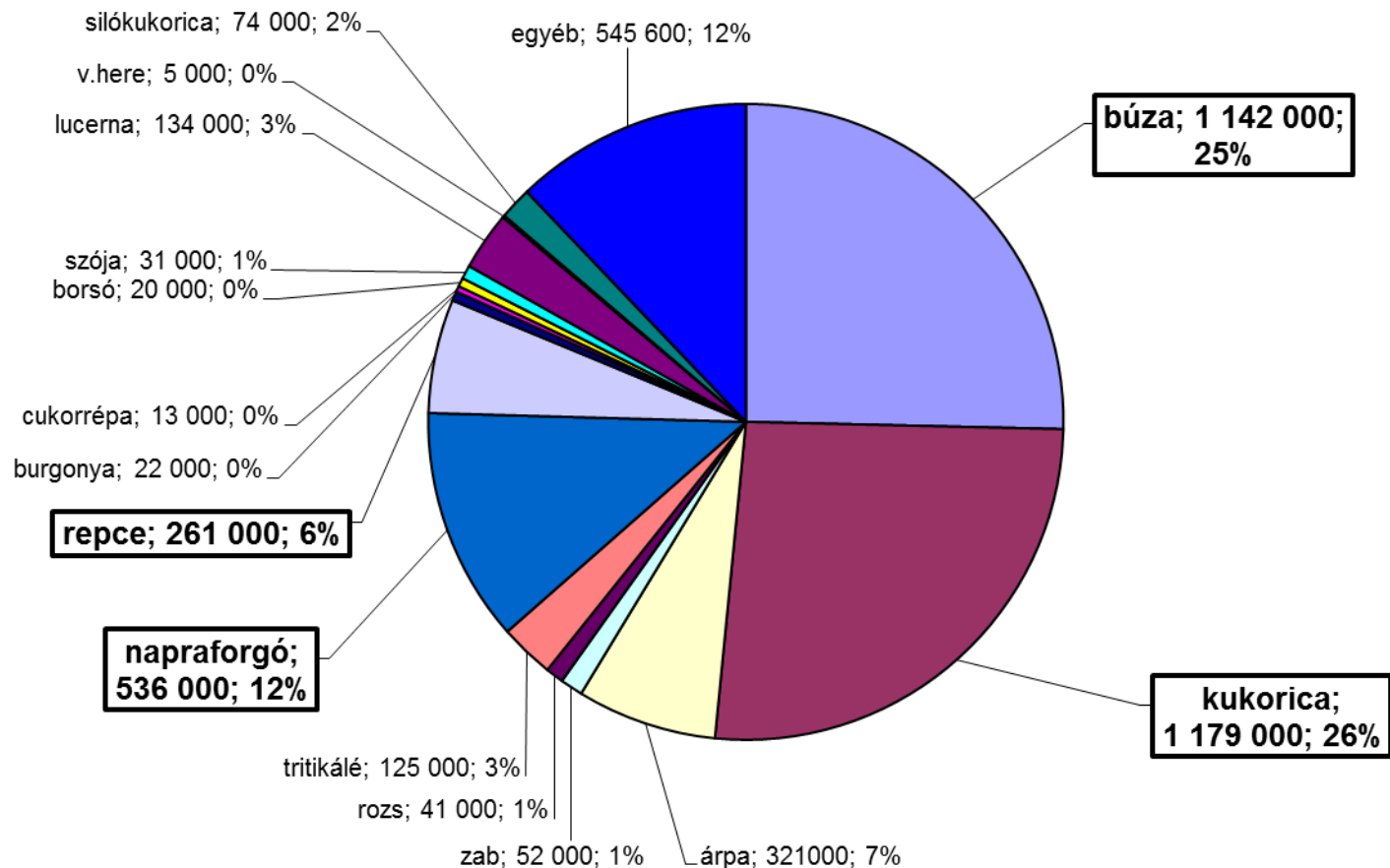


## A talaj vízmegtartó képessége



# Vizsgált növényfajok

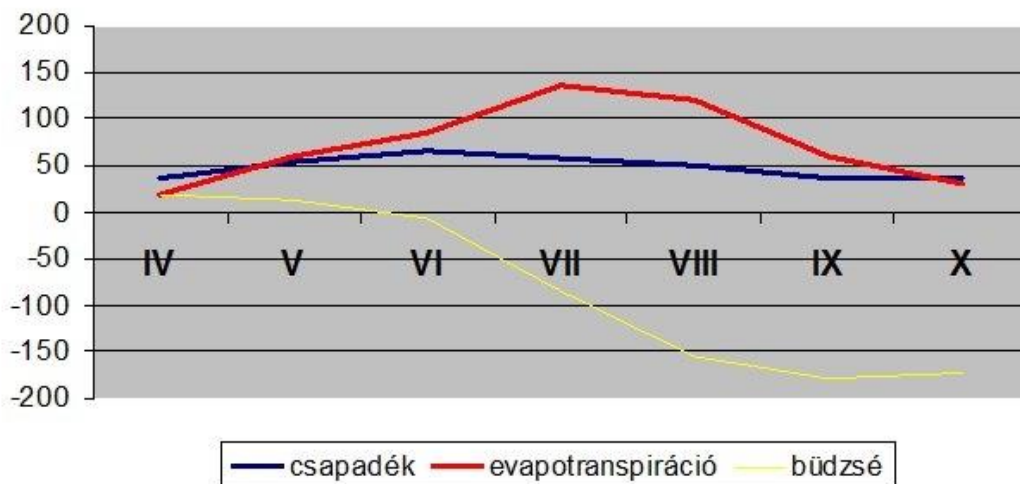
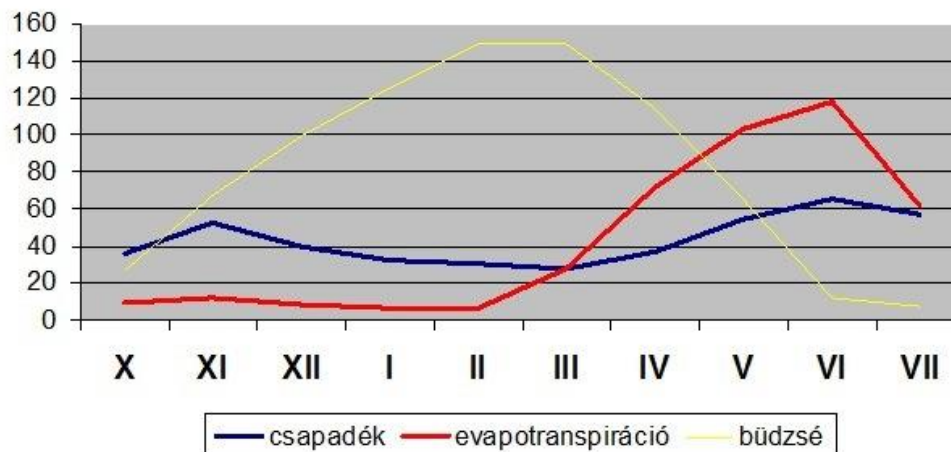
**A Magyarországon termesztett 15 nagy kultúra termőterülete az elmúlt évek átlagában**



# Termesztett növényfajok evapotranspirációs vízmérlege

SZIE NTTI 2012, mm

**Őszi búza**

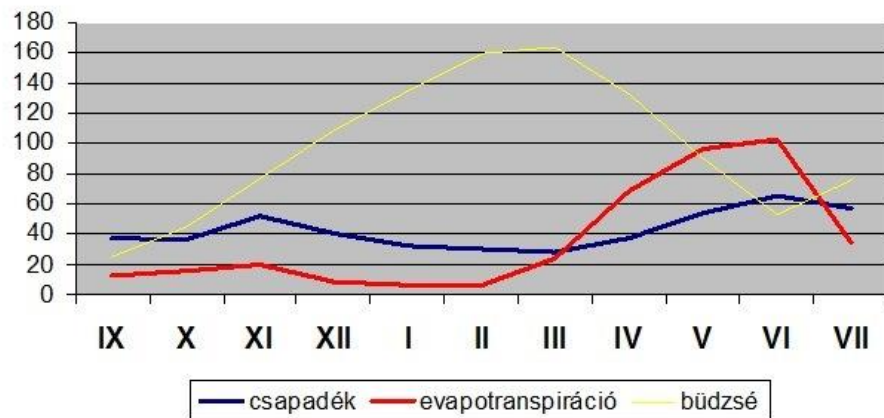
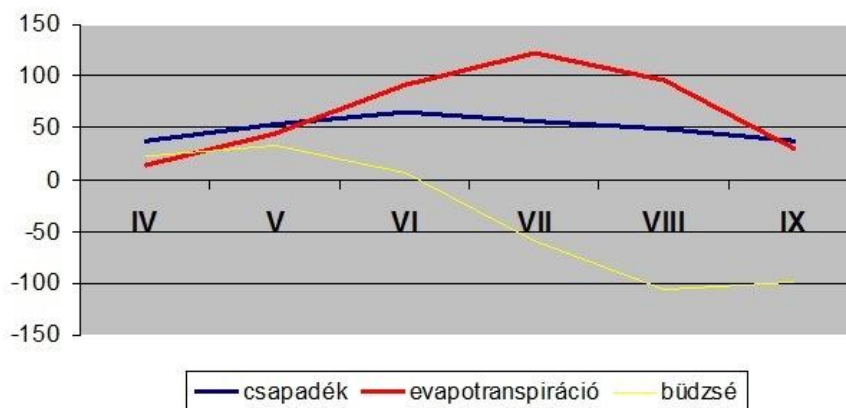


**Kukorica**

# Termesztett növényfajok evapotranspirációs vízmérlege

SZIE NTTI 2012, mm

**Napraforgó**



**Repce**

## Szántóföldi termőhelyi kategóriák

- I. Középkötött mezőségi talajok
- II. Középkötött barna erdőtalajok
- III. Kötött réti talajok
  
- IV. Laza és homok talajok
- V. Szikések
- VI. Sekélyrétegű, heterogén talajok



# A modell technológiai tényezői

Példa: kukorica

## Művelési elemek:

18-22 cm-es őszi szántás

Henger használata tarlóművelésnél

Tarlómaradványok eltávolítása

Túl magas tarló

Porosító eszközök

Mulcs meghagyása

Káros tömörödés a talajban

## Durva művelési hibák:

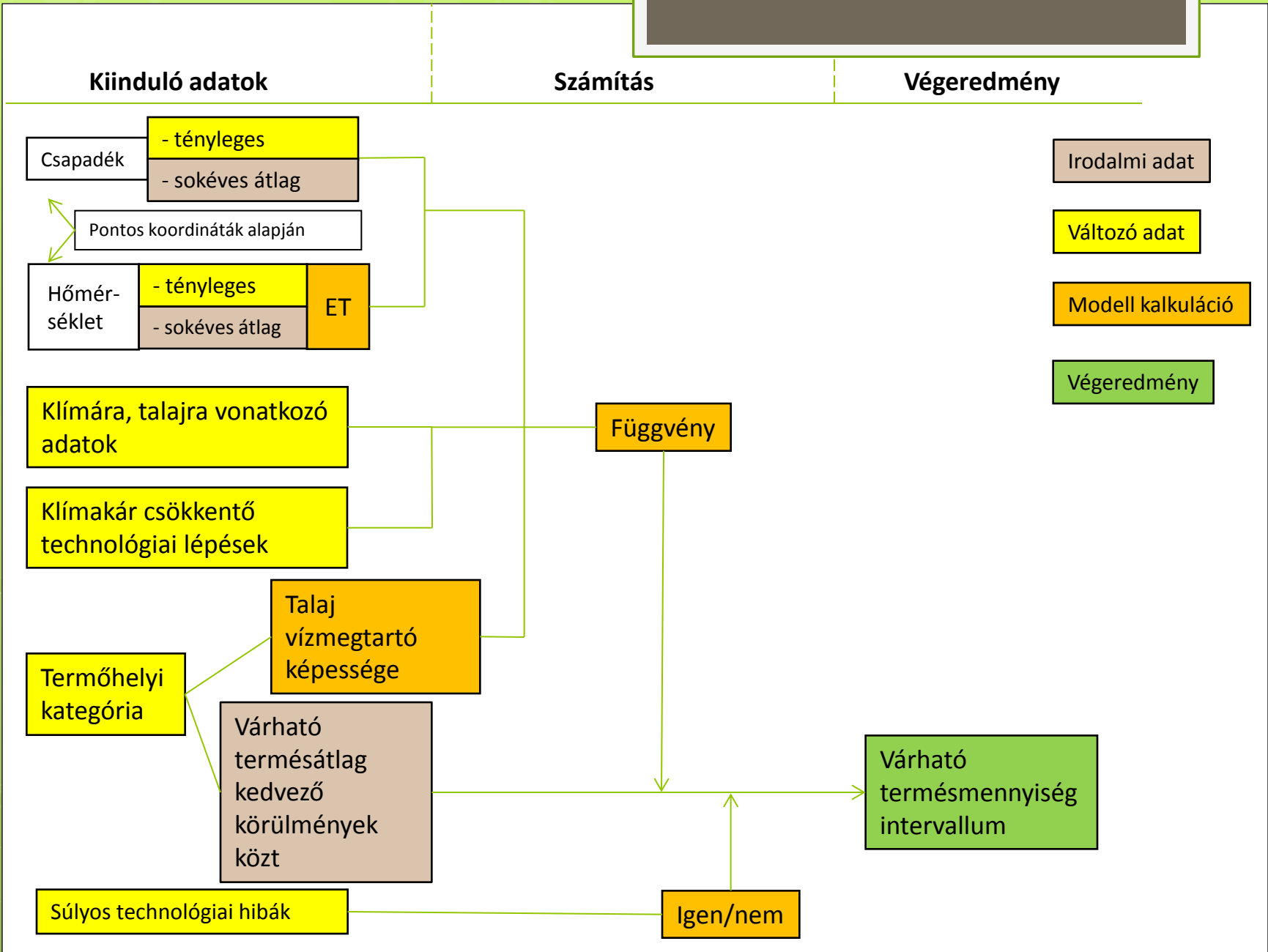
Erősen káros gyomok

Vetés elmaradása

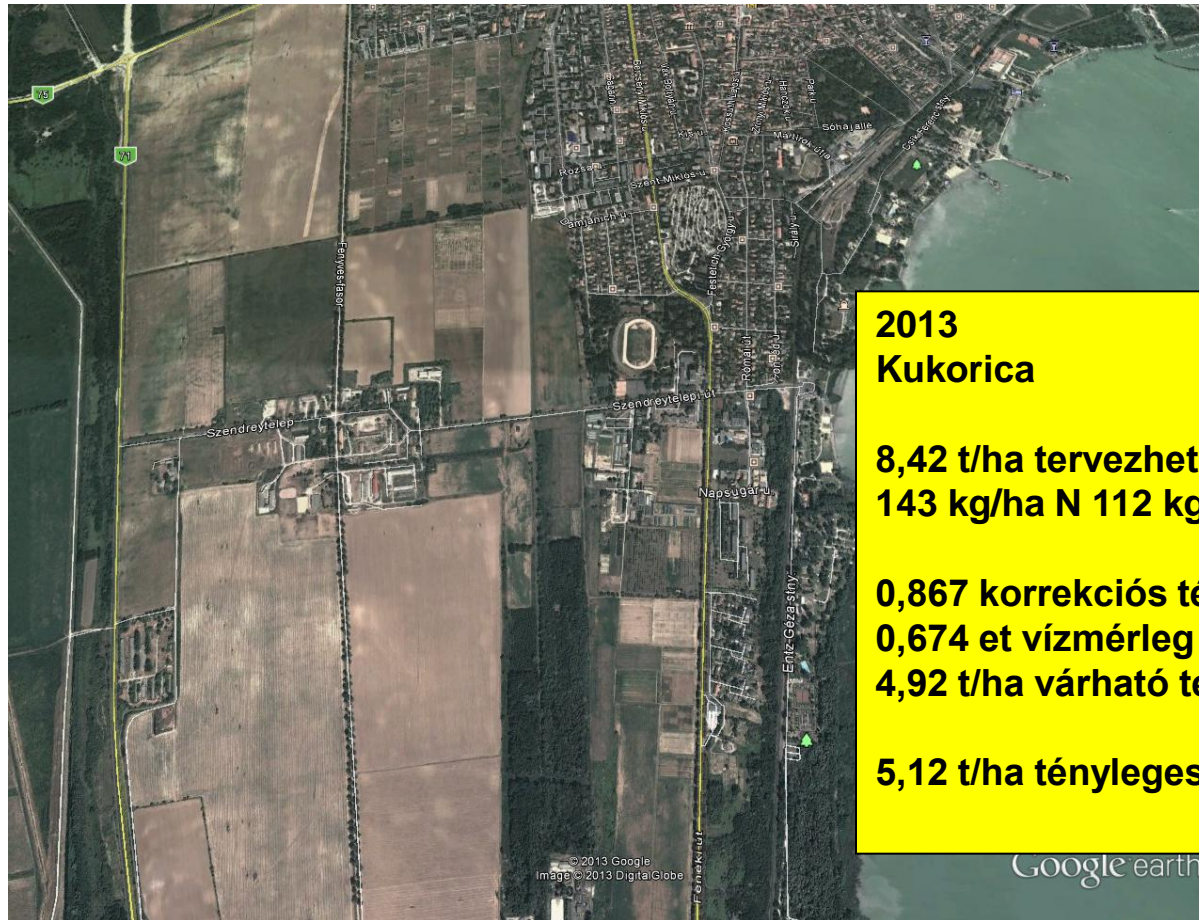
**Tápanyagellátás:** a termőhely, növényfaj, technológiai tényezők, valamint tervezett termésszint szerint, Antal 2000 alapján







# Keszthely, É46°44'54-K17°14'12 tábla



**2013  
Kukorica**

**8,42 t/ha tervezhető termés  
143 kg/ha N 112 kg/ha P 93 kg/ha K**

**0,867 korrekciós tényező  
0,674 et vízmérleg korrekció  
4,92 t/ha várható termés**

**5,12 t/ha tényleges termés**

© 2013 Google  
Image © 2013 DigitalGlobe

Google earth

## **A modell-számítás végeredménye**

**Meghatározza a vizsgált növényfaj termesztetőségét;**  
**Valószínűsíti a termesztett növényfaj termésmennyiségét;**  
**Javaslatot tesz az alkalmazott tápanyagellátás mértékére;**  
**Figyelembe veszi a művelési tényezőket és hibákat;**  
**Kiszámítja az aktuális evapotranspirációs vízmérleget;**  
**és annak alapján termésbecslést végez.**



Köszönöm a figyelmet!