

AGRÁRKLÍMA-2:

A KLÍMAVÁLTOZÁSHOZ VALÓ ERDÉSZETI ALKALMAZKODÁS DÖNTÉSTÁMOGATÁSI LEHETŐSÉGEI

ILLÉS G.
NAIK ERTI

SZÉCHENYI  2020



MAGYARORSZÁG
KORMÁNYA

NEMZETI KUTATÁSI,
FEJLESZTÉSI ÉS
INNOVÁCIÓS ALAP

BEFEKTETÉS A JÖVŐBE

MI LEHET A DÖNTÉSTÁMOGATÁS ALAPJA?

- Olyan információ, amely a döntés tárgyához kötődően segíti mérlegelni, hogy a döntési helyzet fennáll-e, vagy nem?
- Ha fennáll, akkor melyek lehetnek a lehetséges döntési alternatívák?
- Segíti mérlegelni az egyes döntési alternatívák lehetséges hatásait ide értve a nem döntést is – sodródás.
- Továbbá, információval szolgál a döntésekhez szükséges információk köréről és a rendszeren belüli elérhetőségük, valamint megbízhatóságuk állapotáról.

A KLÍMAVÁLTOZÁS KAPCSÁN MI BEFOLYÁSOLJA A DÖNTÉSI HELYZETET?

VKSZ_12-1-2013-0034 - Agrárklíma.2

- Mennyire vagyunk kitéve a klímaváltozás erdő szempontjából fontos hatásainak?
- Mennyire érzékeny az erdészeti üzemünk (az erdő és a rá épülő gazdasági rendszer) a változásra?
- Milyen várható közvetlen hatásokkal kell számolnunk?
- Mekkora potenciálunk van az alkalmazkodásra, ill. a hatások csökkentésére?
- Mindezek eredője mennyire sodorja fenntarthatósági határhelyzetbe az erdővel való gazdálkodást?

MIVEL TUDJUK MA TÁMOGATNI A DÖNTÉSEKET?

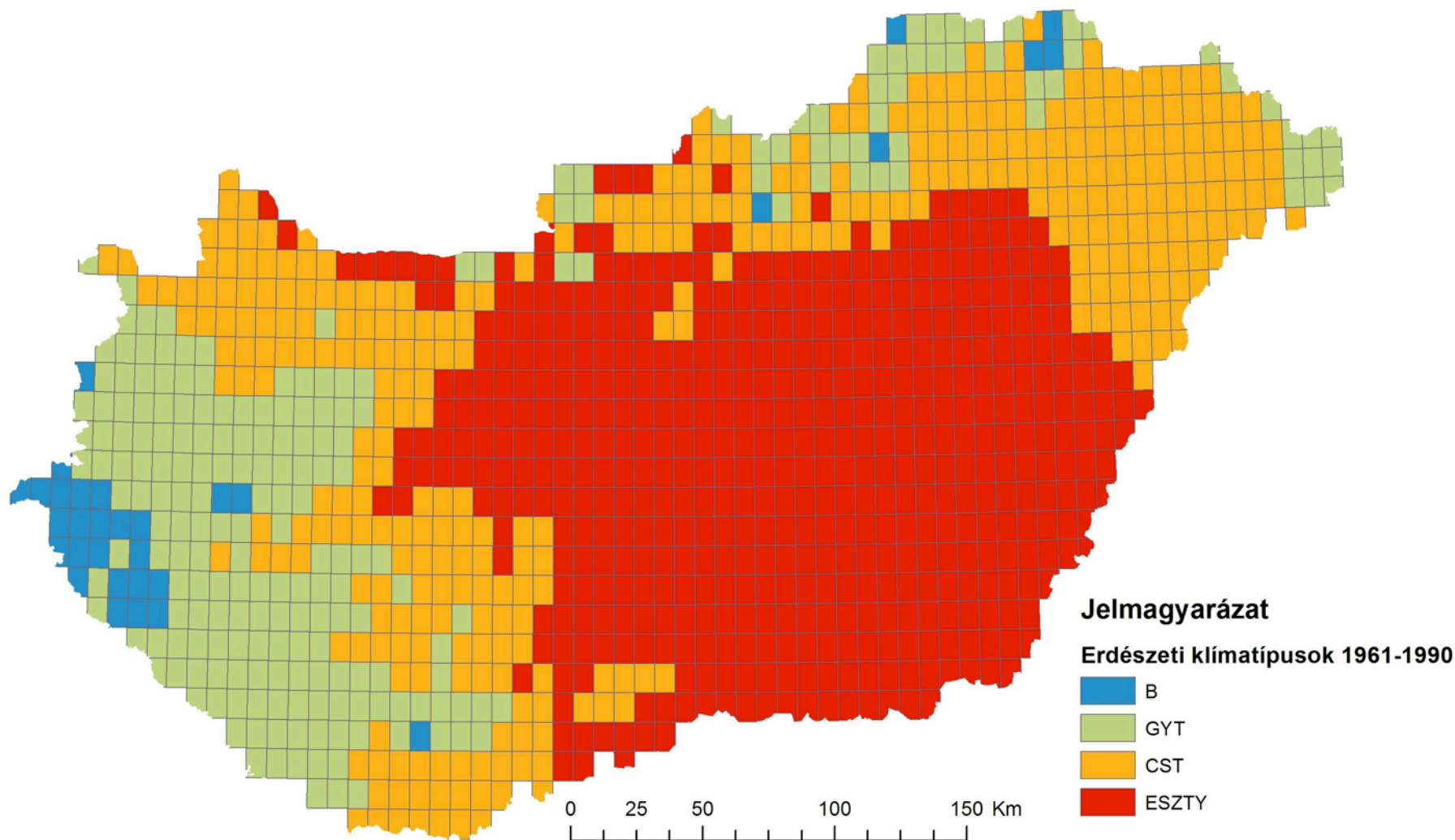
- Meg tudjuk becsülni az éghajlati kitettség mértékét.
- Meg tudjuk becsülni a fő fafajok esetén a várható fatermésre gyakorolt hatást.
- Meg tudjuk becsülni a termőhely adottságait és a benne rejlő tartalékot.
- Nyomon tudjuk követni a változások alakulását.
- A fentiek nyomán főleg erdőökológiai és faterméstani alapon tudunk javaslatokat tenni.

MIBEN NEM TUDUNK MÉG KELLŐ TÁMOGATÁST NYÚJTANI?

- A gazdálkodói oldal lehetőségei és korlátai kevésbé ismertek még. Jelenleg a projektben kidolgozás alatt állnak.

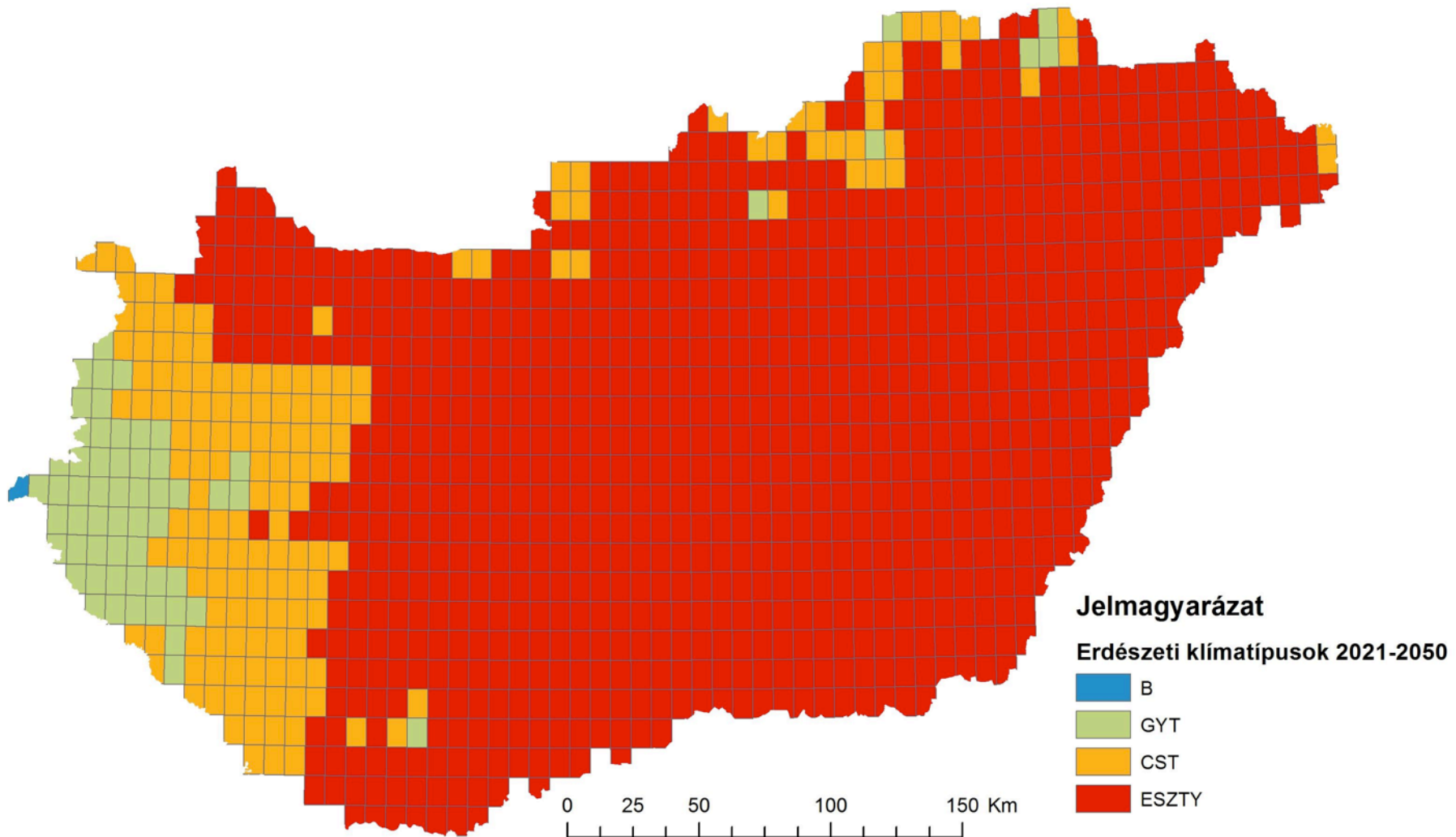
ERDŐKLÍMA 1960-1990 CC

VKSZ_12-1-2013-0034 - Agrárklíma.2



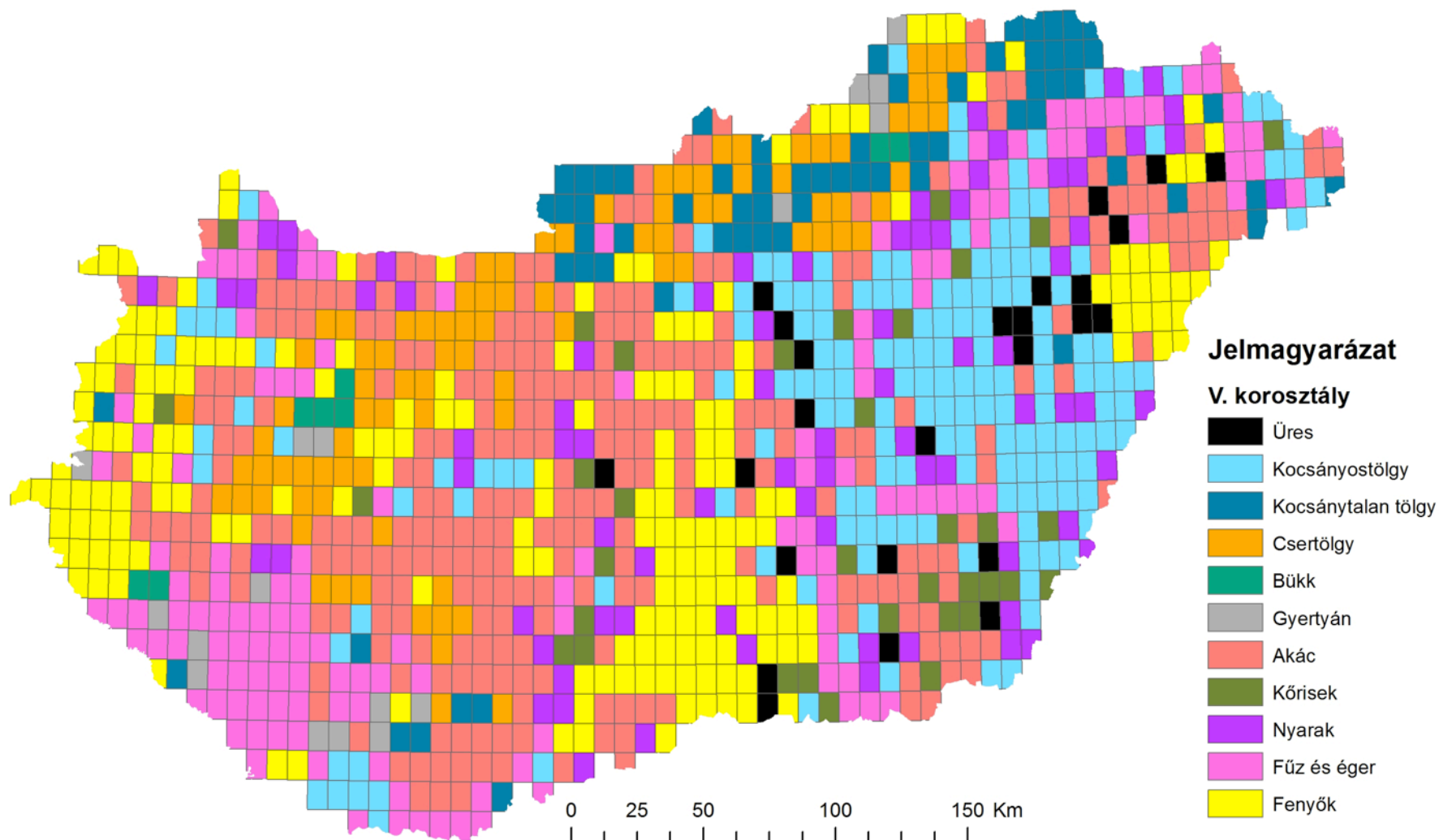
ERDŐKLÍMA 2021-2050 RCM

VKSZ_12-1-2013-0034 - Agrárklíma.2



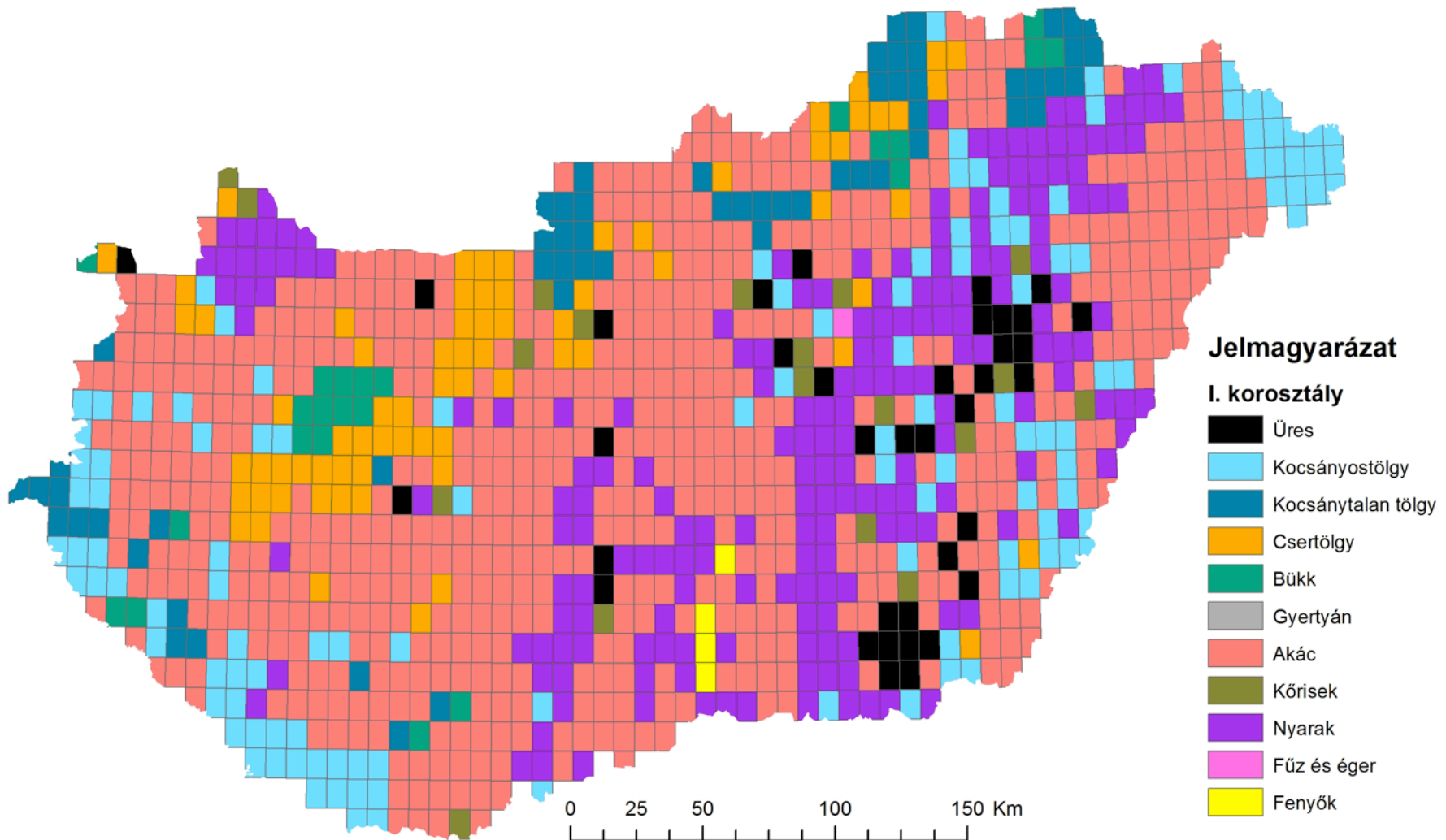
AZ V. KOROSZTÁLY

VKSZ_12-1-2013-0034 - Agrárklíma.2



AZ I. KOROSZTÁLY

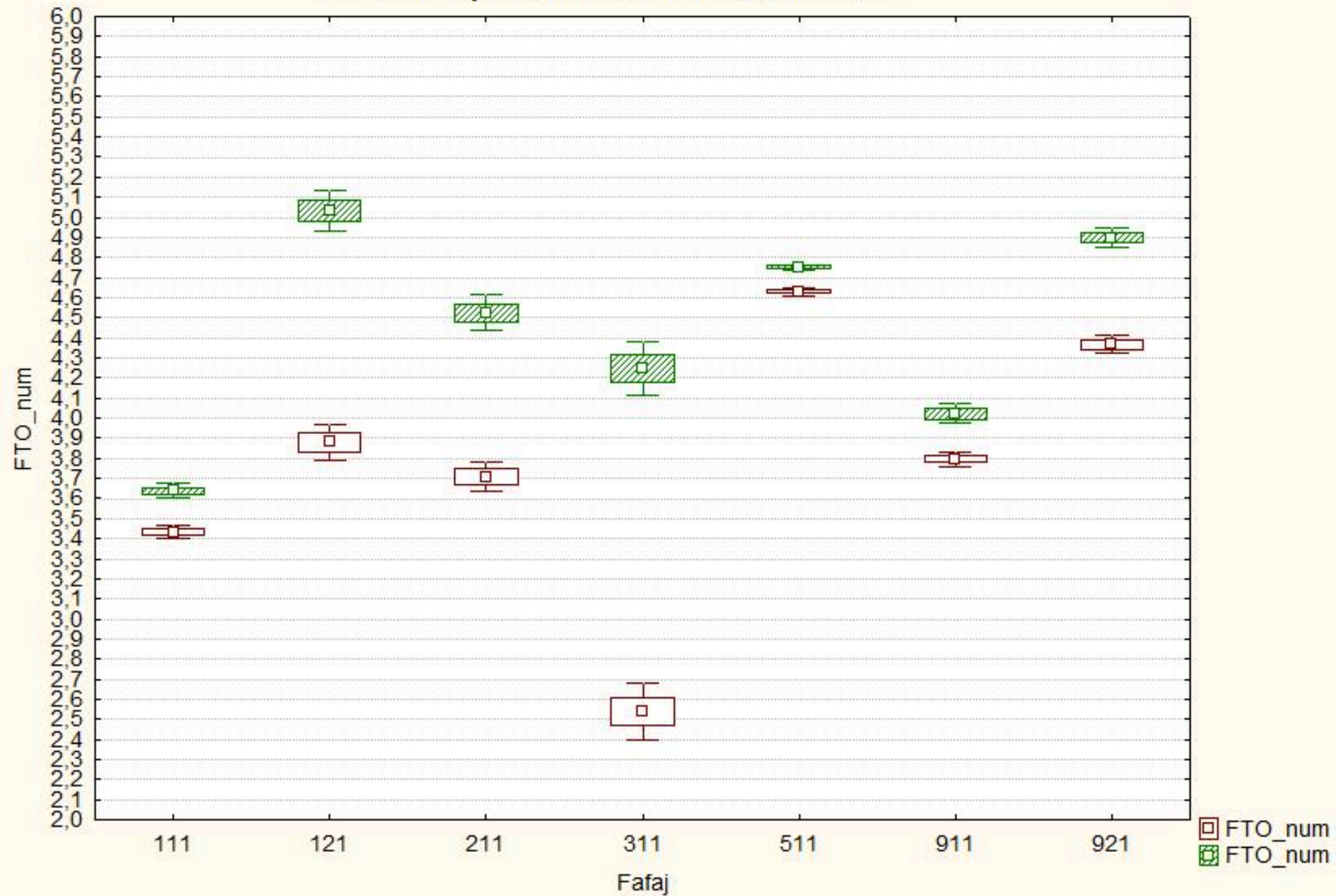
VKSZ_12-1-2013-0034 - Agrárklíma.2



Fajok klímaérzékenysége

Fekete: fatermés jellemző értéke 1960-1990 időszakban

Zöld: Fatermés jellemző értéke az 1991-2010 időszakban



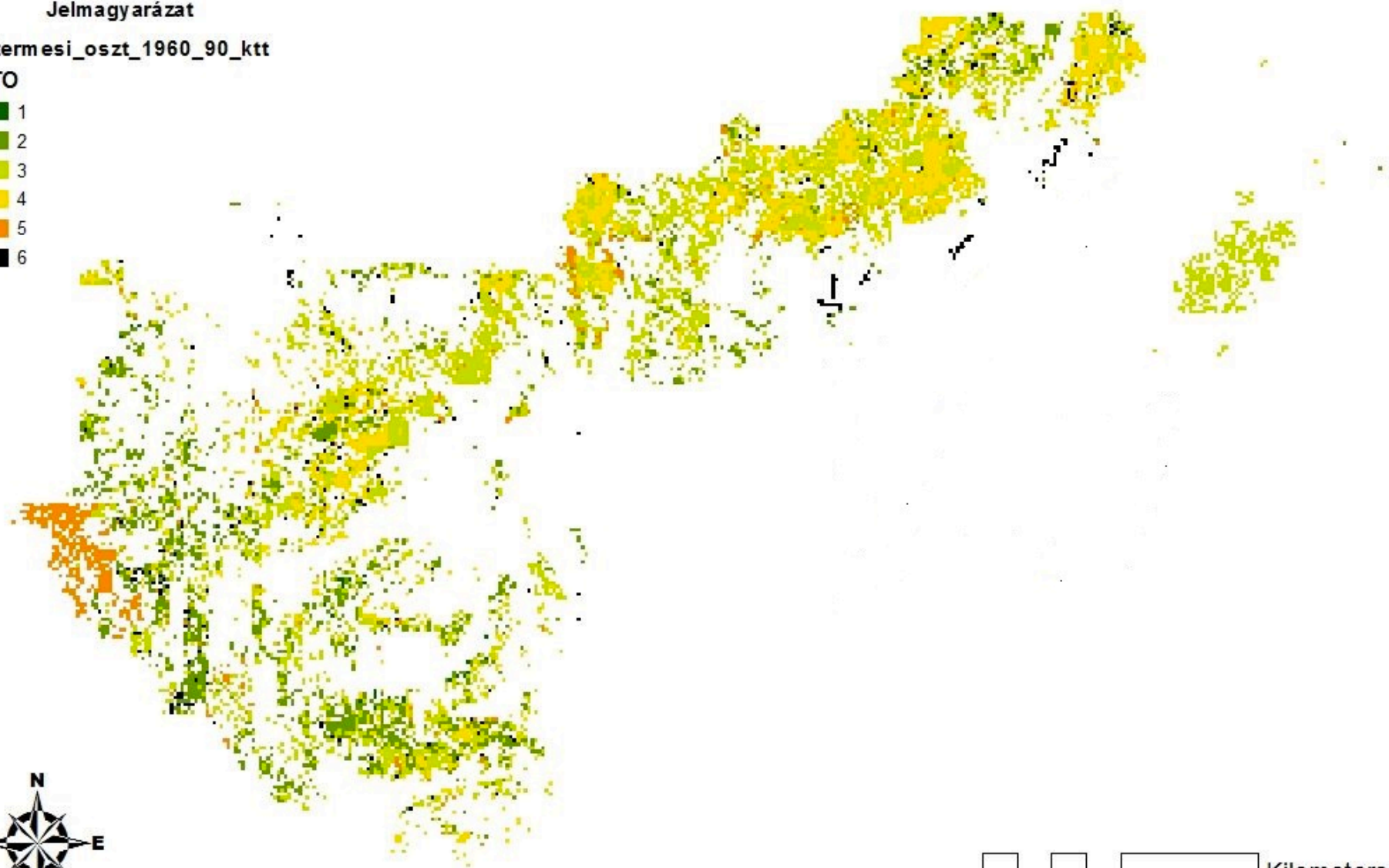
A kocsánytalan tölgy jellemző fatermési osztályai a bázisidőszakban

Jelmagyarázat

fatermesi_oszt_1960_90_ktt

FTO

- 1
- 2
- 3
- 4
- 5
- 6



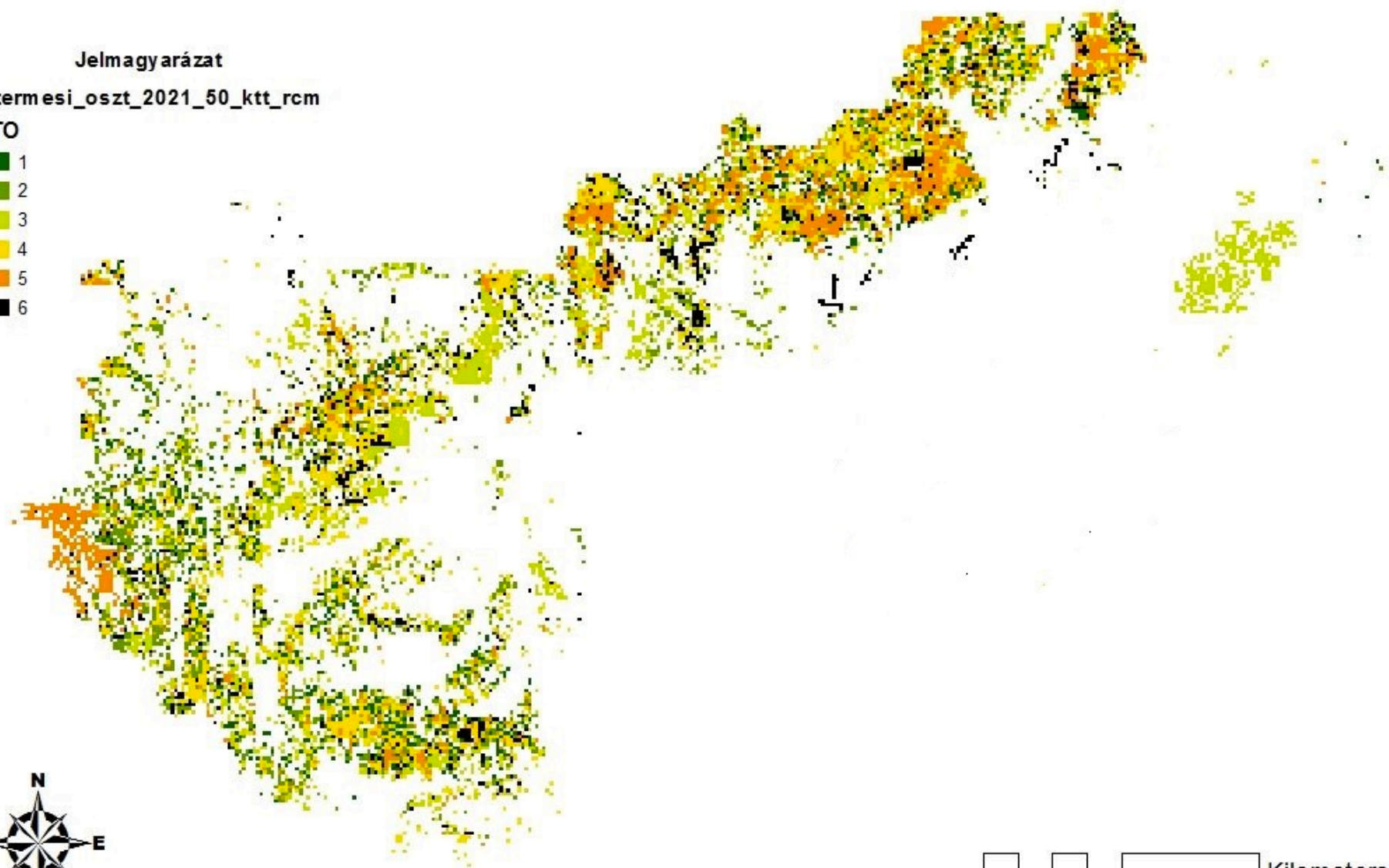
A kocsánytalan tölgy jellemző fatermési osztályai 2021-2050 (RCM)

Jelmagyarázat

fatermesi_oszt_2021_50_ktt_rcm

FTO

- 1
- 2
- 3
- 4
- 5
- 6



0 25 50 100 Kilometers

AGRÁRKLÍMA.2 ADATSZERVER

VKSZ_12-1-2013-0034 - Agrárklíma.2

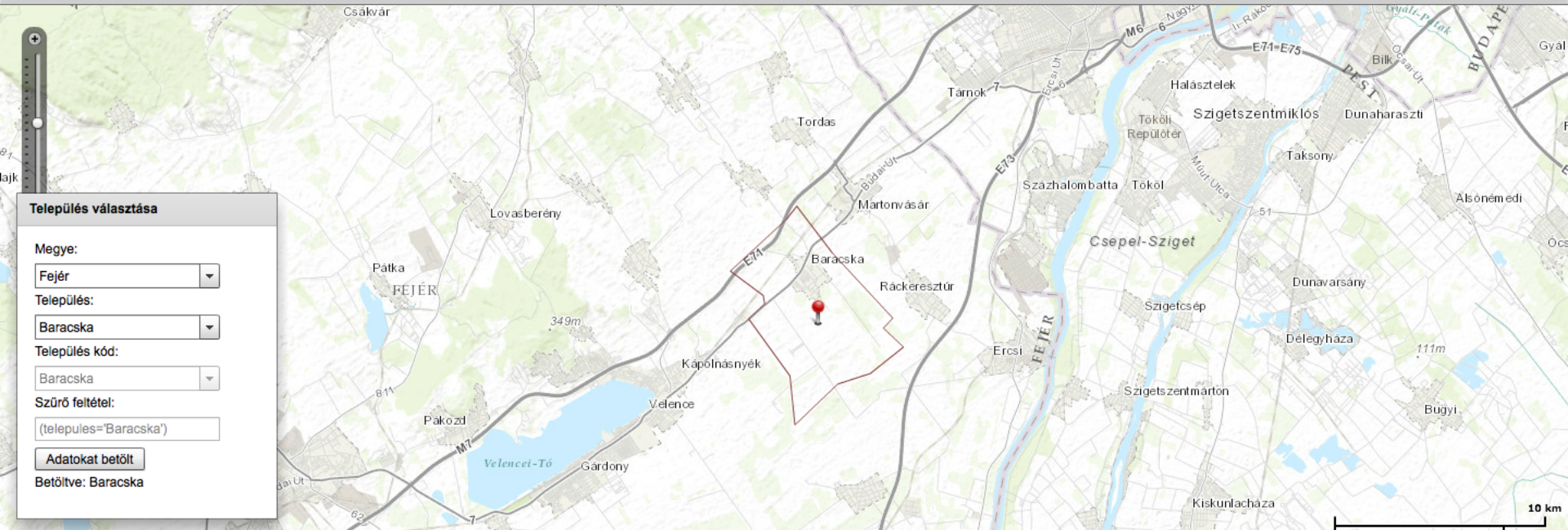
Grab Fájli Szerkesztés Felvétel Ablak Súgó VKSZ

www.ertgis.hu/gisalkalmazasok/vksz/

Zimbra webe...jelentkezés Apple iCloud Facebook Twitter Wikipedia Yahoo!

NAIK - ERTI Geoportál - VKSZ VKSZ

Válassz a letölthető raszterek közül:



Település választása

Megye:

Település:

Település kód:

Szűrő feltétel:

Betöltve: Baracska

...	...	Tal...	T...	T...	Mes...	pH...	Hu...	F...	...	T.sz.f....	Kitett...	Lejt...	Lefoly...	K...	Sio...	Mas...	Mul...	Mul...	Profi...	Top...	Poten...	Surface ...	Top...	Top...	X_Koordinata	Y_Koordinata
4	1	130	3	4	4.31	7.53	2.08	1	9	12500	62.99	0.03	99.25	-0.0	1	1	0.41	-0.01	0.29	2.58	0.02	8.57	5,422.33	10,005.7	-0.49	9.8	628353.000016	213621.281249
4	1	130	3	4	4.1	7.53	2.08	1	9	12272	66.71	0.03	99.17	-0.0	1	1	0.25	0.04	0.13	2.67	-0.01	8.66	3,257.68	10,003.1	0.54	9.46	628453.000016	213621.281249
4	1	130	3	4	4.35	7.55	2.15	1	9	12000	88.38	0.02	99.1	-0	1	1	0.41	-0.02	0.02	2.72	0.02	8.76	20,383.4	10,002	-0.89	13.74	628553.000016	213621.281249
4	1	630	3	5	3.89	7.56	2.28	7	9	12084	89.11	0.01	99.03	-0	1	1	0.2	-0.02	0.02	2.75	-0	8.77	14,514.9	10,000.6	-0.73	14.81	628653.000016	213621.281249
4	1	630	3	5	3.8	7.55	2.32	7	9	11914	68.99	0.02	98.95	-0.0	1	1	0.39	-0.02	0.02	2.78	-0.01	8.79	28,304	10,001.9	-0.74	13.75	628753.000016	213621.281249

AGRÁRKLÍMA.2 ADATSZERVER

VKSZ_12-1-2013-0034 - Agrárklíma.2

Grab Fájli Szerkesztés Felvétel Ablak Súgó VKSZ

www.ertgis.hu/gisalkalmazasok/vksz/

NAIK - ERTI Geoportál - VKSZ

Válassz a letölthető raszterek közül: Letölt

Település választása

Megye:
Fejér

Település:
Baracska

Település kód:
Baracska

Szűrő feltétel:
(telepules='Baracska')

Adatokat betölt

Betöltve: Baracska

Oszlopok kiválasztása

Klíma osztály Hidrológia Talaj típus Termoreteg

Textúra Mesztartalom pH-érték Humusz tartalom

Fold használat Alapközet kód T.sz.f.m (cm)

Kitéttseg (fok) Lejtők Lefolyás halozati alapszint

Kitéttsegto l függő elterések a napsugárzásban Geomorfológiai kategória 300 m

Geomorfológiai kategória 500 m Slope Length Factor Mass Balance Index

Multiresolution Index of Ridge Top Flatness Multiresolution Index of Valley Bottom Flatness

Profil Curvature Topográfia lefolyási viszonyokra vonatkozó hatás

Potenciális vízerózió merete Surface Area Index Topográfiai pozíció és a környezet átlagm. aránya

Topographic Wetness Index X_Koordinata Y_Koordinata

Adatok exportálása Mindet kijelöl Kijelölést megszüntet

...	...	Tal...	T...	T...	Mes...	pH...	Hu...	F...	...	T.sz.f....	Kített...	Lejt...	Lefoly...	K...	Sio...	Mas...	Mul...	Mul...	Profi...	Top...	Poten...	Surface ...	Top...	Top...	X_Koordinata	Y_Koordinata
4	1	130	3	4	4.31	7.53	2.08	1	9	12500	62.99	0.03	99.25	-0.0	1	1	0.41	-0.01	0.29	2.58	0.02	8.57	5,422.33	10,005.7	-0.49	9.8	628353.000016	213621.281249
4	1	130	3	4	4.1	7.53	2.08	1	9	12272	66.71	0.03	99.17	-0.0	1	1	0.25	0.04	0.13	2.67	-0.01	8.66	3,257.68	10,003.1	0.54	9.46	628453.000016	213621.281249
4	1	130	3	4	4.35	7.55	2.15	1	9	12000	88.38	0.02	99.1	-0	1	1	0.41	-0.02	0.02	2.72	0.02	8.76	20,383.4	10,002	-0.89	13.74	628553.000016	213621.281249
4	1	630	3	5	3.89	7.56	2.28	7	9	12084	89.11	0.01	99.03	-0	1	1	0.2	-0.02	0.02	2.75	-0	8.77	14,514.9	10,000.6	-0.73	14.81	628653.000016	213621.281249
4	1	630	3	5	3.8	7.55	2.32	7	9	11914	68.99	0.02	98.95	-0.0	1	1	0.39	-0.02	0.02	2.78	-0.01	8.79	28,304	10,001.9	-0.74	13.75	628753.000016	213621.281249

10 km

AGRÁRKLÍMA.2 ADATSZERVER

VKSZ_12-1-2013-0034 - Agrárklíma.2

Grab Fájli Szerkesztés Felvétel Ablak Súgó VKSZ

www.ertigis.hu/gisalkalmazasok/vksz/

NAIK - ERTI Geoportál - VKSZ

Válassz a letölthető raszterek közül: Letölt

Select location for download by www.ertigis.hu

Save As: Baracska.xls

Dokumentumok

FAVORITES: Alkalmazások, Íróasztal, Dokumentumok, Letöltések, Filmek, Zene, Képek

DEVICES

Filters: Talajtypus, Termoreteg, pH-érték, Humusz tartalom, T.sz.f.m (cm), Lefolyás halozati alapszint, Geomorfologiai categoria 300 m, Slope Length Factor, Mass Balance Index, Multiresolution Index of Valley Bottom Flatness, Surface Area Index, Topografiai pozicio es a környezet atlagm. aranya, X_Koordinata, Y_Koordinata

Kijelölést megszüntet

Település választása

Megye: Fejér

Település: Baracska

Település kód: Baracska

Szűrő feltétel: (telepules='Baracska')

Adatokat betölt

Betöltve: Baracska

...	...	Tal...	T...	T...	Mes...	pH...	Hu...	F...	...	T.sz.f...	Kitett...	Lejt...	Lefoly...	K...	...	Sio...	Mas...	Mul...	Mul...	Profi...	Top...	Poten...	Surface ...	Top...	Top...	X_Koordinata	Y_Koordinata	
4	1	130	3	4	4.31	7.53	2.08	1	9	12500	62.99	0.03	99.25	-0.0	1	1	0.41	-0.01	0.29	2.58	0.02	8.57	5,422.33	10,005.7	-0.49	9.8	628353.000016	213621.281249
4	1	130	3	4	4.1	7.53	2.08	1	9	12272	66.71	0.03	99.17	-0.0	1	1	0.25	0.04	0.13	2.67	-0.01	8.66	3,257.68	10,003.1	0.54	9.46	628453.000016	213621.281249
4	1	130	3	4	4.35	7.55	2.15	1	9	12000	88.38	0.02	99.1	-0	1	1	0.41	-0.02	0.02	2.72	0.02	8.76	20,383.4	10,002	-0.89	13.74	628553.000016	213621.281249
4	1	630	3	5	3.89	7.56	2.28	7	9	12084	89.11	0.01	99.03	-0	1	1	0.2	-0.02	0.02	2.75	-0	8.77	14,514.9	10,000.6	-0.73	14.81	628653.000016	213621.281249
4	1	630	3	5	3.8	7.55	2.32	7	9	11914	68.99	0.02	98.95	-0.0	1	1	0.39	-0.02	0.02	2.78	-0.01	8.79	28,304	10,001.9	-0.74	13.75	628753.000016	213621.281249

AGRÁRKLÍMA.2 ADATSZERVER

VKSZ_12-1-2013-0034 - Agrárklíma.2

Safari Fájlı Szerkesztés Nézet Előzmények Könyvjelzők Ablak Súgó

www.ertgis.hu/gisalkalmazasok/vksz/

Zimbra webe...jelentkezés Apple iCloud Facebook Twitter Wikipedia Yahoo!

NAIK - ERTI Geoportál - VKSZ VKSZ

Válassz a letölhető raszterek közül:

- Agrotopográfiai térkép
- Kitettség
- Patak rendszer alapszint
- Relatív hőmennyiség
- Földtan
- 200 ezres genetikus talajtérkép

Letölt

Település választása

Megye: Fejér

Település: Baracska

Település kód: Baracska

Szűrő feltétel: (telepules='Baracska')

Adatokat betölt

Betöltve: Baracska

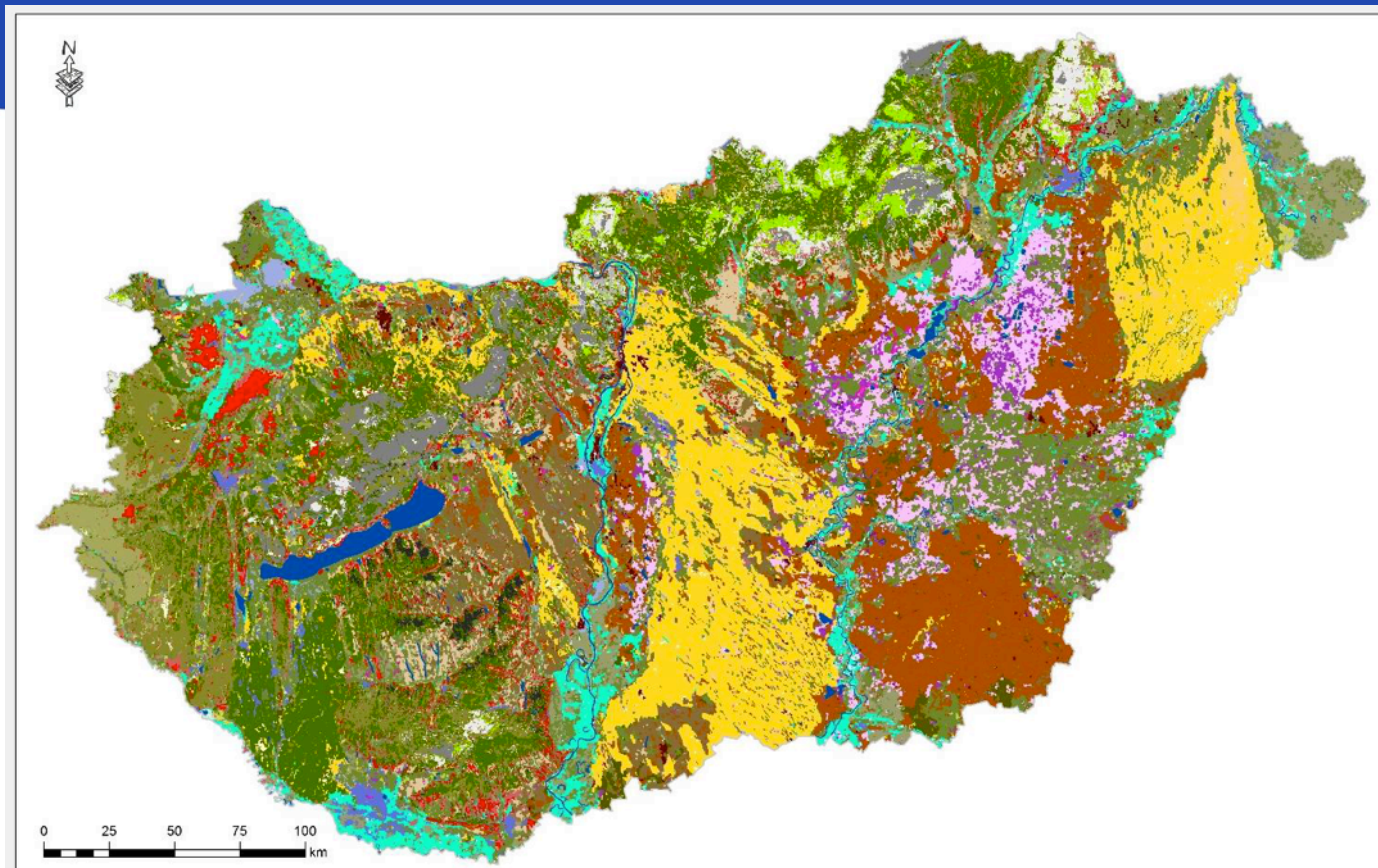
Oszlopok kiválasztása

- Klíma osztály Hidrológia Talaj típus Termoreteg
- Textúra Mesztartalom pH-érték Humusz tartalom
- Föld használat Alapközet kód T.sz.f.m (cm)
- Kitettség (fok) Lejtők Lefolyás halozati alapszint
- Kitettségrel függő elterések a napsugárzásban Geomorfológiai kategória 300 m
- Geomorfológiai kategória 500 m Slope Length Factor Mass Balance Index
- Multiresolution Index of Ridge Top Flatness Multiresolution Index of Valley Bottom Flatness
- Profil Curvature Topográfia lefolyási viszonyokra vonatkozó hatás
- Potenciális vízerózió merleke Surface Area Index Topográfiai pozíció és a környezet átlagm. aránya
- Topographic Wetness Index X_Koordinata Y_Koordinata

Adatok exportálása Mindet kijelöl Kijelölést megszüntet

...	...	Tal...	T...	T...	Mes...	pH...	Hu...	F...	...	T.sz.f....	Kített...	Lejt...	Lefoly...	K...	...	Sio...	Mas...	Mul...	Mul...	Profi...	Top...	Poten...	Surface ...	Top...	Top...	X_Koordinata	Y_Koordinata	
4	1	130	3	4	4.31	7.53	2.08	1	9	12500	62.99	0.03	99.25	-0.0	1	1	0.41	-0.01	0.29	2.58	0.02	8.57	5,422.33	10,005.7	-0.49	9.8	628353.000016	213621.281249
4	1	130	3	4	4.1	7.53	2.08	1	9	12272	66.71	0.03	99.17	-0.0	1	1	0.25	0.04	0.13	2.67	-0.01	8.66	3,257.68	10,003.1	0.54	9.46	628453.000016	213621.281249
4	1	130	3	4	4.35	7.55	2.15	1	9	12000	88.38	0.02	99.1	-0	1	1	0.41	-0.02	0.02	2.72	0.02	8.76	20,383.4	10,002	-0.89	13.74	628553.000016	213621.281249
4	1	630	3	5	3.89	7.56	2.28	7	9	12084	89.11	0.01	99.03	-0	1	1	0.2	-0.02	0.02	2.75	-0	8.77	14,514.9	10,000.6	-0.73	14.81	628653.000016	213621.281249
4	1	630	3	5	3.8	7.55	2.32	7	9	11914	68.99	0.02	98.95	-0.0	1	1	0.39	-0.02	0.02	2.78	-0.01	8.79	28,304	10,001.9	-0.74	13.75	628753.000016	213621.281249

- Megújított talaj- és termőhelytérképek, melyek bekerülnek Magyarország új kiadású Nemzeti Atlaszába.
- A NATÉR, mint partner projekt kialakításában való részvétel (május 1.)



Legend

Stony skeletal soils

Gravelly skeletal soils

Barren earths

Shifting sand

Humic sandy soils

Humus-carbonate soils

Rendzinas

Erubase soils

Acidic, non-podzolic brown forest soils

Rankers

Podzolic brown forest soils

Brown forest soils with clay illuviation

Stagnant brown forest soils

Brown earths

Brown earths on sand

Banded brown forest soils

Brown forest soils with carbonate residues

Chernozem brown forest soils

Leached chernozems

Pseudomycellar chernozems

Meadow chernozems

Alluvial chernozems

Solonchaks

Solonchak-solonetztes

Meadow solonetztes

Steppe meadow solonetztes

Human-induced salt-affected soils

Solonchak meadow soils

Solonetzic meadow soils

Typic meadow soils

Meadow soils, salt accumulation in deeper layers

Alluvial meadow soils

Peaty meadow soils

Chernozem meadow soils

Sphagnum peats

Meadow peat soils

Ameiorated peats

Soils of swampy forests

Raw alluvial soils

Humic alluvial soils

Soils of slope sediments

KÖSZÖNÖM A FIGYELMET!

SZÉCHENYI 2020



MAGYARORSZÁG
KORMÁNYA

NEMZETI KUTATÁSI,
FEJLESZTÉSI ÉS
INNOVÁCIÓS ALAP

BEFEKTETÉS A JÖVŐBE